



NR. 6 DECEMBER 2005



Kamerataække?

Holdtræning

Tirsdag den 8. november afholdt vi den første gang holdtræning i år. Der blev snakket om officerernes indbyrdes samspil, om ønskefelter for bestemte officerer og om hvilke officerer man kunne tilstræbe at beholde på brættet i forskellige situationer.

Vi så også på nogle simple bondeslutspil og fik opfrisket børnelærdommen om trekantmanøvren. Til sidst var der ursimultan hvor træneren var ubeskeden nok til at gøre rent bord.

En fin aften var det og der kommer snart en igen, nemlig på **tirsdag den 13. december klokken 19.30**. Sæt kryds i kalenderen og grib chancen til at lære lidt mere, under absolut hyggelige forhold. Vel mødt

Mikkel Strange

Redaktørens ord

Mikkel har endnu engang været rigtig flittig til at bidrage til klubbladet – så flittig, at redaktøren måtte skyde resten af 1. holdets partier til næste nummer. De 5 timer jeg har investeret i at copy-paste mellem word dokumenter rakte desværre ikke til at forbedre læseformatet af alle bladets partier – ej heller fik jeg berettet om Peters og Kaspers delte turneringssejr i 8. Hovedkredsmesterskab.

Måske senere...

Kasper Damm

Husk

**Juleafslutning med
lynturnering tirsdag den
20.12.
Start kl. 19.00.**

Og

**KM i lynskak tirsdag
den 3. januar.
Start kl. 19.00.**

Og

**Tilmelding til
klubmesterskabet senest
17. januar**

Per Erthbjerg

Monrad-turneringen efterår 2005											
Nr. Navn	1	2	3	4	5	6	7		I alt	Plac	korrr
1 Eivind Møller	² ½	¹ ½	⁵ 1	¹ 0	¹ 0	^A ½	^A 0		2½		
2 Frode Thomsen	¹ ½	⁶ 0	¹ 0	¹ ½	¹ 1	⁴ 1	⁹ 0		3		
3 Erik Nilsson	⁴ 1	⁸ 1	¹ 0	¹ ½	^A ½	^A ½	^A 0		4½		
4 Eivind Jensen	³ 0	¹ 1	² 1	¹ 0	²⁰ 0	² 0	¹ 0		2		
5 Bjarne Pedersen	⁶ ½	^A ½	¹ 0	¹ ½	^A ½	^A ½	⁸ 0		2½		
6 John Christensen	⁵ ½	² 1	^A ½	¹ 0	^A ½	¹ 0	² ½		3		
7 Jørgen Yvan	⁸ 0	² 0	¹ 0	^A ½	¹ 0	^O 1	¹ ½		2		
8 Jan Ellegaard	⁷ 1	³ 0	¹ 0	^A ½	^A ½	^A ½	⁵ 1		3½		
9 Torben Brahe Chr.	¹ 0	¹ 1	^A ½	^A ½	^A ½	² 1	² 1		4½		
10 Helge Hartvig	⁹ 1	¹ 1	³ 0	¹ 1	¹³ 0	¹ 0	² 0		3		
11 Karol Alster	¹ 2	⁹ 0	¹ 0	² ½	⁷ 1	² ½	^O 1		3		
12 Reto Sørensen	¹ 1	¹ 0	^A ½	⁴ 1	¹ 1	¹ 1	¹ 1		5½	1	
13 Klaus Nielsen	¹ 4	¹ 1	^A ½	³ ½	¹ 1	¹ 0	¹ 1		5	2	22½
14 Jan Jakobsen	¹ 0	^A ½	⁷ 1	⁵ ½	² 1	^A ½	¹ 0		3½		
15 Frank Rasmussen	¹ 6	¹ 0	⁸ 1	⁶ 1	^O 1	¹ 1	¹ 0		5	3	21
16 Per Ertbjerg	¹ 0	¹ 1	² 1	¹ 1	¹ ½	^A ½	¹ 0		4		
17 Knud Overgaard	¹ 8	¹ ½	² 1	¹ 0	¹⁶ ½	⁶ 1	¹ 1		5	4	18
18 Aksel Kjær	¹ 0	¹ 0	¹ 1	² 0	^A ½	¹ 1	⁴ 1		3½		
19 Jens Chr. Mehr Hansen	² 0	⁴ 0	^A ½	^A ½	² 0	¹ 0	⁷ ½		2		
20 Alex Mehr Hansen	¹ ½	⁷ 1	¹ 0	^A ½	⁴ 1	⁹ 0	¹ 1		4		
21 Egon Jørgensen	^A ½	^A ½	⁴ 0	¹ 1	¹⁴ 0	¹ ½	⁶ ½		3		

VM 2005 i San Luis, Argentina

Med Lekos briller

Som de fleste vel har læst om i dagspressen er der blevet kåret ny verdensmester i skak. Den Nye verdensmester er Veselin Topalov fra Bulgarien, som meget overbevisende distancerede sine konkurrenter. På forhånd havde de fleste anset Anand og Leko som de sandsynlige bejlere til titlen sammen med Topalov. Anand spillede egentlig en udmærket turnering og klarede remis i begge partier mod Topalov. Men 2 nederlag mod Morozevitz og Kasimjanov satte ham tilbage, så han måtte nøjes med en delt andenplads. Helt anderledes formede turneringen sig for Leko. Det ungarske håb startede med at tabe en lovende stilling med hvid mod Topalov og efter en remis spillede han sig selv af banen mod Svidler som ellers ofte er tilfreds med remis mod de bedste. Så var turneringen ligesom ødelagt og resten af turneringen var én lang kamp for trods alt at levere et hæderligt resultat. Han kom faktisk godt igen, men tabte så endnu en meget lovende stilling, denne gang mod Morozevitz, så han sluttede på 5. pladsen, langt fra hans og mine forventninger. Men undervejs leverede han ikke mindre end 3 partier i kategorien Hasta la victoria siempre: Mod den uundgåelige sejr. Partier af den slags hvor det ikke virker som om modstanderen har en reel chance men roligt bliver mast.

Her følger 2 af partierne. Se dem og nyd, at det ikke var dig der sad bag de sorte brikker...

Hvid: Leko,P (2763)

Sort: Kasimdzhanov,R (2670)

*WCh-FIDE San Luis ARG (14),
14.10.2005*

1.e4 c5 2.Sf3 e6 3.d4 cxd4 4.Sxd4 a6
5.Ld3 Lc5 6.Sb3 La7 7.De2 Sc6
8.Le3 d6 9.f4 Dc7 10.0-0 Sf6 11.Lxa7
Txa7 12.Sc3 b5 13.a4 b4 14.Sd1 a5
15.Se3 0-0 16.Kh1 Lb7 17.Sg4 Sxg4
18.Dxg4 Taa8 19.Tae1 De7 20.Te3 g6
21.Dg3 Tfe8 22.Lb5 Tac8 23.c3 Ted8
24.f5 bxc3 25.bxc3 Ta8 26.f6 Df8
27.Df4 h6 28.Th3 g5 29.De3 Se5
30.Th5 Sg6 31.Dh3 Lxe4 32.Sd2 Lc2
33.Txh6 Tac8 34.Th5 Tc5 35.Tc1 g4
36.Dxg4 Lf5 37.Dg3 d5 38.Sb3 Tcc8
39.Sd4 Le4 40.Sc6 Txc6 41.Lxc6 Dd6
42.Dg5 Df4 43.Dxf4 Sxf4 44.Tg5+
Kh7 45.Lb5 Kh6 46.h4 Sxg2 47.Txg2
Tg8 48.Tcc2 1-0

Hvid: Leko,P (2763)

Sort: Adams,M (2719)

*WCh-FIDE San Luis ARG (7),
05.10.2005*

1.e4 e5 2.Sf3 Sf6 3.Sxe5 d6 4.Sf3
Sxe4 5.d4 d5 6.Ld3 Sc6 7.0-0 Le7
8.c4 Sb4 9.Le2 0-0 10.a3 Sc6 11.cxd5
Dxd5 12.Sc3 Sxc3 13.bxc3 Sa5 14.Se5
Lf5 15.c4 Dd6 16.c5 Dd5 17.Lf3 Le4
18.Lxe4 Dxe4 19.Ld2 Sc6 20.Te1
Dh4 21.Sf3 Dh5 22.Tb1 Lf6 23.Txb7
Sxd4 24.Sxd4 Dxd1 25.Txd1 Lxd4
26.Le3 Lxe3 27.fxe3 c6 28.Td6 Tae8
29.Kf2 Te5 30.Txc6 Tfe8 31.Tcc7
Txe3 32.Txf7 Te2+ 33.Kg3 T8e3+
34.Tf3 Txf3+ 35.Kxf3 Tc2 36.Tc7 h5
37.c6 Kh7 38.h3 Kh6 39.Ke4 Kg6 1-0

Taastrup – Farum

Af Mikkel Strange

Førsteholdet lagde ud med en sikker sejr over oprykkerne fra Taastrup. Det startede fint med supporter Per Hagerup på plads 15 minutter inden starten, til gengæld dukkede holdleder Klaus først op efter 20 minutters spilletid, han var kørt forkert.

På brætterne var der sikre sejre til Kasper og Peter, og knap så sikre men alligevel helt udmærkede sejre til Carsten Juul og Jacob Høyer. Søren Bogø spillede et op og ned parti men endte med fint at holde remis i et svært tårnslutspil. Klaus var næsten mat men overlevede lige akkurat med en remis i behold.

Mikkel Strange blev kort og godt udspillet, mens Reto også måtte bøje sig i et meget kompliceret tårnslutspil. Altså samlet sejr til Farum på 5-3, vi er allerede med i toppen.

Farum – KS

Sidste gang KS spillede på Ellegården diskede de op med ingen ringere end Bent Larsen på førstebrættet, så coach Mikkel havde naturligvis forberedt sig på både 1 c4, 1 b3 og hvad Larsen nu

ellers har spillet. Men Larsen kom ikke og heller ikke KS' normale førstemand, så alle forberedelser var spildt. Således gik kampen:

Peter Thorsbro og Peter Mikkelsen vandt flotte sejre efter stærkt presspil. Jacob Høyer vandt også, men efter et noget mere omskifteligt parti. Modstanderen stod godt det meste af vejen, men Jacob overlevede til et svagt fordelagtigt slutspil, som vandt lynhurtigt med god hjælp fra modstanderen. Carsten Juul og Mikkel Strange spillede begge solidt med sort og da ingen af deres modstandere ville vove pelsen sluttede de to partier remis.

Klaus Nielsen fik en god stilling, men så ikke det afgørende angreb og mistede helt grebet om partiet. Et ærgerligt nederlag. Søren Bogø stod klart til gevinst, men tabte helt ufatteligt grebet om partiet. Tidnøden blev meget dramatisk, med alle brikker i slag, 2 remistilbud fra modstanderen og til sidst tidsoverskridelse af Søren i træk 39 i en stilling der nok ville blive remis. Endnu mere ærgerligt. Kasper Damm stod nogenlunde lige efter åbningen, men tabte sin dronningefløj i forsøg på at komme til angreb.

Angrebet blev ikke til noget og efter endnu en fejl var det nat.

Altså samlet 4-4, på en dag hvor vi skulle have haft mange flere point.

Men rækken er lige og vores 9 point rækker til en delt førsteplads, hvilket vel ikke er til at kimse af.

	1 rnd. 6.11	2 rnd. 20.11	3 rnd. 11.12	4 rnd. 15.1	5 rnd. 5.2	6 rnd. 5.3	7 rnd. 19.3	po.	mp.	Indbyrdes		plac.
										po.	mp.	bræt
1 Farum	8 5	4 4	3	2 6	5	7	9	3				2
2 Frederiksberg	3½ 6	4½ 3	5	1	8 7	4	8	2				5
3 Hillerød	5 7	2 3½	1	6	5 4	8	8½	2				4
4 K. S.	2 5	1 4	6 8	7	3 2	6	6	1				8
5/n K41 1	4 6	8 3	2	7 3	1	6	9	2				3
6/o Odysseus	2 4½	4½ 7	4	3	1	8 5	9	4				1
7 Skakspilleren	3 3	6 3½	8 5	4	2 1	6½	6½	0				7
8/o Taastrup	3 1	5 5 7		4 2	6	3	8	2				5

Farum 2

Af Frank Rasmussen

Hold 2 har med knivskarp præcision præsteret præcis det middelmådige (suk!) Den korte version lyder således:

Birkerød 2 – **Farum 2** 2,5-5,5
Bornholm 2 – **Farum 2** 5,5-2,5
Farum 2 – Jyllinge 1 4-4

Samlet score 12-12 med 3 matchpoints ud af 6 mulige. Mere middel kan vidst ikke lade sig gøre.

Birkerød 2 – Farum 2: 2,5-5,5

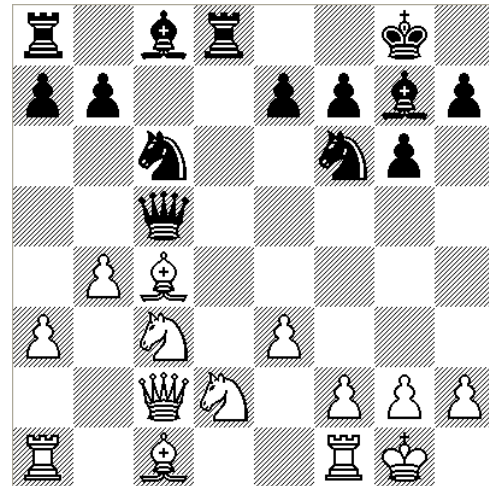
Det startede ellers for fulde drøn ude mod Birkerød, som blev mishandlet på det groveste. Reto vandt efter kun 14 træk og gav de øvrige Farumspillere en ekstra gejst. Bruno var med som reserve for Torben og nedkæmpede sin modstander med sin sædvanlige skarpe stil. I det sidste parti havde Helge en bonde mindre, men til gengæld en meget aktiv dronning. Det var åbenbart nok, for da modstanderen tilbød remis skævede Helge op på tilskuerne, og da han opdagede at formanden var iblandt skyndte han at afslå med en bemærkning om ”at det ville formanden ikke synes om”. Herefter pressede han sin modstander så meget at han til sidst tabte på tid. Det er kampvilje.

Reto Sørensen, 1
Allan Bjørn, 1
Knud Overgaard, 0
Frank Rasmussen, 1
Ejvind Møler, 1/2
Per Hagerup, 0
Helge Hartvig, 1
Bruno Hansen, 1

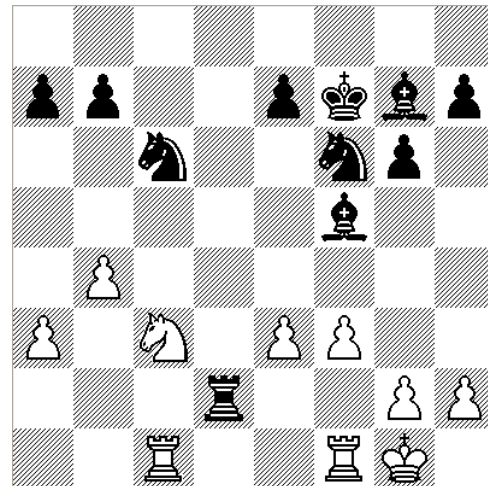
Formanden selv spillede sin yndlingsvariant med sort: Grünfeld.

Hvid: Bent Guldberg, Birkerød
Sort: Frank Rasmussen, Farum
Birkerød2-Farum2 09.11.2005

1.d4 Sf6 2.c4 g6 3.Sc3 d5 4.Sf3 Lg7
5.e3 0-0 6.Dc2 [6.Db3 c6 er teori]
6...c5 7.dxc5 Da5 8.Sd2 dxc4 9.Lxc4
Dxc5 10.0-0 Sc6 11.a3 Td8 12.b4



12...Txd2 13.Lxf7+ Kxf7 14.Lxd2
Dc4 15.Tac1 Lf5 16.Dd1 Td8 17.Sb1
Da2 18.Sc3 Dxd2 19.Dxd2 Txd2 20.f3



20...Le6 21.e4 Sh5 22.f4 Ld4+
23.Kh1 Sf6 24.f5 Lb3 25.fxg6+ Kxg6
26.b5 Se5 27.Sd5 Sxd5 0-1

Så nemt kan det gøres. Så gør det ikke noget at efteranalysen siger at sorts vindertræk (?) i træk 12 faktisk var en

fejl. Hvids træk 13 er nemlig en endnu større fejl.

Sorts "fine" stille træk i træk 20 havde set bedre ud med 20..Lh6 med idéen at hvis hvid vil lukke af med 21.f4 så kan sort på ægte Grünfeld-manér angribe med 21..e5!

Bornholm 2 – Farum 2: 5,5-2,5

Det at vinde selvom man ikke spiller optimalt kan betyde to ting. Enten har man held i sprøjten eller også er det en advarsel om at det vidst ikke kan blive ved med at gå. Det sidste skulle vise sig at være gældende da vi i 3.runde (!) skulle møde Bornholm på udebane.

(Det er altid lidt specielt med Bornholm. 3. runde blev spillet før 2. runde og Bornholm's udebane var i dagens anledning Ellegården) Bornholm startede som svage ratingfavoritter, da både Reto og Per Ertbjerg havde meldt afbud. Jeg havde ellers på et tidspunkt fået både Thomas Tolstrup og Frode Thomsen til at melde sig som reserver, men uheldigvis blev de begge alligevel forhindret.

Det startede godt fordi Torbens modstander ikke mødte op. Det sluttede også godt fordi Allan vandt sit parti på 1.brædt, med indimellem var det den rene elendighed, hvor kun Helge holdt skindet på næsen med en remis. Det skal lige nævnes at Bruno stod klart til gevinst, men lige da det afgørende træk skulle sættes ind røg der et tårn. Sådan går det somme tider i skak.

Allan Bjørn, 1
Frank Rasmussen, 0
Poul Dalsfeldt, 0
Aksel Kjær, 0
Torben Brahe, 1
Per Hagerup, 0
Helge Hartvig, 1/2
Bruno Hansen, 0

Farum 2 – Jyllinge 1: 4-4

Så galdt det 2. runde mod Jyllinge. Her var vi rigtig, rigtig uheldige. Faktisk stod vi på et tidspunkt til 8-0 eller i hvert fald 7-1, men så satte både Reto, Helge og Per Hagerup deres gevinststillinger over styr, og da jag samtidig gav min modstander min dronning uden synderlig kompensation, endte vi med sølle 4-4. Jeg synes dog at kunne spore fremgang, så jeg tror på store sejre i de resterende runder til foråret. Det flotteste parti i denne runde var Torbens angrebsparti.

Reto Sørensen, 0
Per Ertbjerg, 0
Knud Overgaard, 1
Frank Rasmussen, 0
Ejvind Møller, 1
Torben Brahe, 1
Per Hagerup, 0
Helge Hartvig, 1

Partier fra 2. Holdet

Af Mikkel Strange & Fritz

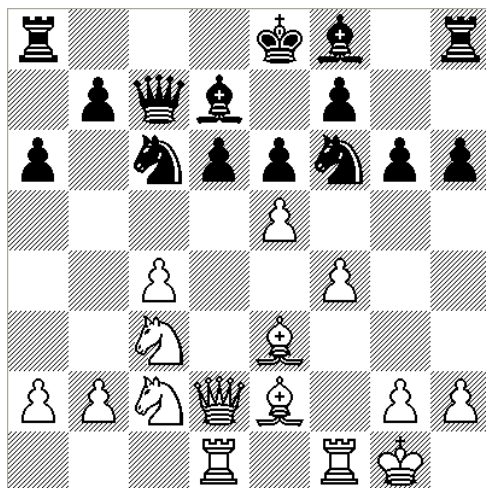
Hvid: Sørensen,R

Sort: Krogh,M

A-rækken (1.1), 07.11.2005

[Fritz 9]

1.e4 c5 2.Sf3 Sc6 3.d4 cxd4 4.Sxd4 g6
5.c4 Lg7 6.Le3 a6 7.Le2 d6 8.Sc3 e6?
9.Dd2 last book move 9...Sf6 10.Td1
Ld7 1.76 10...0-0 11.0-0 Nxd4
12.Bxd4 b5 13.cxb5 axb5 14.Bxb5
Bb7 15.f3 Qe7 16.a4 1.32 11.Sc2! Lf8
12.0-0 h6 13.f4 Dc7 14.e5! 1-0



Hvid: Guldborg,B

Sort: Rasmussen,F

A-rækken (1.4), 07.11.2005

[Mikkel Strange + Fritz 9]

1.d4 Sf6 2.c4 g6 3.Sc3 d5 4.Sf3 Lg7
5.e3 0-0 6.Dc2 c5 7.dxc5 Da5 8.Sd2
[Fritz 9: 8.Ld2 Dxc5 9.cxd5 Sxd5
10.Tc1 Sb4 11.Db1] 8...dxc4 9.Lxc4
Dxc5 10.0-0 Sc6 11.a3 Td8 12.b4?!
Txd2!? [Fritz 9: 12...Dh5 13.Lb2 Lf5
14.e4 Sd4 15.Dd1] 13.Lxf7+!? [Fritz
9: 13.Db3! A) 13...Dd6 14.Sb5!
(14.Lxd2 Sg4! 15.g3 Dxd2 16.Tad1
Dxc3) 14...Dd8 15.Lxd2 Dxd2

16.Tad1 med dronningefangst; B)
13...Sa5 14.bxa5 Td8 15.Lxf7+ Kh8?
13...Kxf7 14.Lxd2 [14.Db3+ 14...Qc4
-1.21 14...Le6!] 14...Dc4 15.Tac1 Lf5
16.Dd1? [16.Da2!? 16...Rd8 -1.55;
16.Db2?] 16...Td8 17.Sb1 [Fritz 9:
17.f3 Lh6 18.Te1 Se5 19.Te2 Sd3
20.Tc2 Da6] 17...Da2 18.Sc3? [Fritz 9:
18.b5 Lxb1 19.bxc6 Txd2 20.Da4 b5
21.Dxa7 Lf5 22.Db8 Db3 23.c7]
18...Dxd2 19.Dxd2 Txd2 20.f3 Le6
21.e4 Sh5 22.f4 Ld4+ 23.Kh1 Sf6
24.f5 Lb3 25.fgx6+ Kxg6 26.b5 Se5
27.Sd5 Sxd5 0-1

Hvid: Jensen,A

Sort: Andersen,B

A-rækken (3.1), 20.11.2005

[Mikkel Strange]

1.c4 Sf6 2.d4 e6 3.Sf3 b6 4.g3 La6
5.b3 Lb4+ 6.Ld2 Le7 7.Lg2 Lb7 8.0-0
0-0 9.Te1 Se4 10.Sc3 Sxd2 11.Dxd2
d6 12.e4 Sd7 13.Tad1 Te8 14.h3 h6
15.Sh2 Tb8 16.f4 a6 17.Sf1 c5 18.d5
e5 19.Se3 exf4 20.gxf4 Lc8 21.Sf5 Lf8
22.a4 Sf6 23.Sg3 Dc7 24.Te3 g6 25.e5
Sh7 26.exd6 Dd8 27.Txe8 Dxe8 28.f5
Lxd6 29.Te1 Df8 30.fgx6 fxg6 31.Tf1
Dg7 32.Sce4 Le5 33.d6 Sf8 34.Dd5+
Le6 35.Txf8+ Txf8 36.Dxe6+ Kh7
37.d7 Td8 38.Dxb6 Txd7 39.De6 Td3
40.h4 Te3 41.h5! Txg3 [41...Lxg3
42.Sf6+!] 42.Sxg3 Lxg3 43.hxg6+
Dxg6? 44.Le4 1-0

Partier fra 1. Holdet

Af Mikkel Strange & Fritz

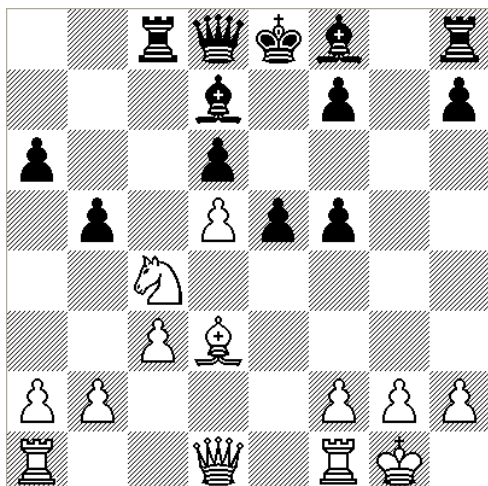
Hvid: Strange,M

Sort: Nørby,P

1.division (1.1), 06.11.2005

[Mikkel Strange]

B33: Sicilian: Pelikan and Sveshnikov Variations **1.e4 c5 2.Sf3 Sc6 3.d4 cxd4 4.Sxd4 Sf6 5.Sc3 e5 6.Sdb5 d6 7.Lg5 a6 8.Sa3 Le6 9.Sc4 Tc8 10.Lxf6 gxf6 11.Sd5 Sb4!?** En meget frisk ide som jeg aldrig har set før, selvom jeg mente at kende stillingen ret godt. Hvid har et svært valg mellem tre planer: At slå på b4, at flytte springeren på d5 til enten e3 eller b6 for derefter at spille c3 eller den tredje mulighed som kommer i partiet. Det første og sidste ser relativt enkelt ud, mens den anden løsning er meget kompliceret og derfor farlig. **12.c3?** [12.Sxb4! Lxc4 13.c3 Le6 er nok det bedste. Min indre stemme talte om ulempen ved uligefarvede løbere, men det er ikke relevant her. Hvid står noget bedre.; 12.Sdb6? Sxc2+! 13.Dxc2 Dxb6 med klar sort fordel.; 12.Sde3 d5 og sort har mindst udlignet.] **12...Sxd5 13.exd5 Ld7!** Meget logisk, man alligevel havde jeg kun set på Lf5. Hmm. **14.Ld3 f5 15.0-0 b5**



Hvid trækker. Sort har vundet åbningsslaget, men der er stadig lang vej endnu. Hvordan skal de hvide officerer stå? **16.Se3?! [16.Sd2³] 16...f4 17.Sf5?** En logisk konsekvens af trækket Se3, men det er alt for risikabelt **17...Dg5 18.Dc2 h5 19.f3?** [19.h4!/? Df6 20.g3 er uklart. Måske kan det holde for hvid] **19...h4 20.Kh1 Th5+ 21.a4 Lxf5 22.axb5 axb5 23.Ta7 Le7 24.Tc1 h3 25.gxh3 Lxd3 26.Dxd3 Kf8 27.Dxb5 Df5 28.Tg1 Dxh3 29.Tg2 Tg5 30.Txg5 Lxg5 31.Kg1 Te8 32.De2 e4! 33.fxe4 f3 0-1**

Hvid: Nielsen,M

Sort: Damm,K

1.division (1.2), 06.11.2005

[Fritz 9]

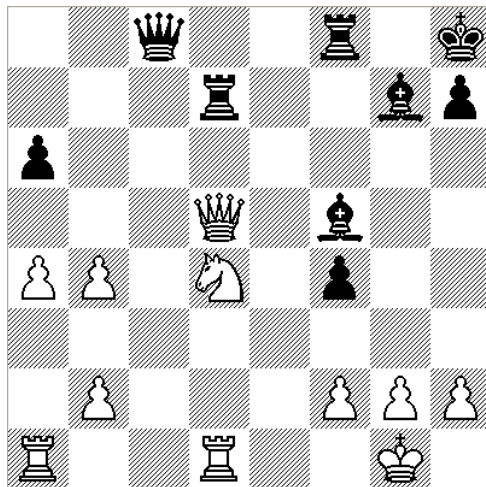
[Kasper: Min modstander kom en lille time for sent efter en bytur, mens jeg selv kæmpede for at blive ædru. Efter degraderingen til 2. bræt efter sidste års overvældende præstation har jeg endnu ikke fundet motivationen til at forberede mig i samme grad som tidligere. Dette parti vinder jeg dog på lidt forarbejde fra tidligere på sæsonen...

1.e4 c5 2.Sf3 Sc6 3.d4 cxd4 4.Sxd4 Sf6 5.Sc3 e5 6.Sdb5 d6 7.Lg5 a6 8.Sa3 b5 9.Lxf6 gxf6 10.Sd5 f5 11.c3 Lg7 12.exf5 Lxf5 13.Sc2 Le6 14.Sce3 0-0 15.Ld3 f5 16.0-0 Ta7 17.a4 b4 [Kasper: 17.b4 er en sidevariant til modelpartiet i Michaels bog, og som bør besvares med 18.cxb4, der efter yderligere 4-5 træk angiver sort kompens for det ofrede materiale – den vurdering er god nok til mig... **18.Sxb4?! [18.cxb4! er bedre, omend meget kompliceret efter 18...f4 19.Dh5 med farligt angreb.] 18...Sxb4 19.cxb4 d5** [Kasper: Sort har afgørende fordel.] **20.De2 -1.83 20.Rc1 -0.62 20...f4**

Side 10

December 2005

21.Sc2 e4 22.Tfd1 -2.58 **22.Bxa6 f3**
23.gxf3 Bh3 24.Ne3 Bxf1 25.Nxf1
Qg5+ -1.72 22...Dc8 [Kasper: Dette
træk tog mig 15 minutter at finde. Jeg
er ikke så god til de stille træk bagud
på brættet, men jeg følte, der måtte
være noget. **23.Lxe4 dxe4 24.Dxe4**
Lf5 25.Dd5+ Kh8 26.Sd4 -5.42
26.Ne1 Bxb2 27.Rab1 Bxb1 28.Rxb1
Bf6 29.b5 axb5 30.axb5 Qg4 31.h3
Qg6 -2.89 26...Td7 0-1



[Kasper: Et af de partier, hvor truslen
om kongeanfald var stærkere end
udførelsen.

Hvid: Bogø,S

Sort: Kaaber,J

1.division (1.3), 06.11.2005

[Fritz 9]

1.d4 Sf6 2.c4 e6 3.Sc3 b6 4.Sf3 Lb7
5.Lg5 Le7 6.Dc2 0-0 0.20/10 7.e3
0.14/10 **7...d5 8.0-0-0 Sbd7** last book
move **9.h4** 0.11/9 **9...a6** 0.39/9 **10.Kb1**
0.13/9 **10...Tc8** 0.38/10 **11.Ld3**
0.13/11 **11...dxc4** 0.13/12 **12.Lxc4**
0.13/10 **12...b5** 0.13/12 **13.Ld3**
0.12/10 **13...c5** 0.13/10 **14.dxc5**
0.13/10 **14...b4** 0.93/10 [Fritz 9:
14...Lxf3 15.gxf3 Txc5 16.Lxf6 Lxf6
17.Lxh7+ Kh8 18.Dd3 b4] **15.Se4** -
0.43/10 [Fritz 9: 15.Lxf6 Lxf6

16.Lxh7+ Kh8 17.Le4 bxc3 18.Lxb7
Txc5 19.Sg5 g6] **15...Lxe4** -0.43/11
16.Lxe4 -0.43/11 **16...Txc5** 0.00/11
[Fritz 9: 16...b3 17.axb3 Txc5 18.Dd3
Da5 19.Lxh7+ Kh8 20.Tc1 Tb8]
17.Dd3 -0.27/10 **17...h6** -0.14/11
18.Lf4 -1.02/11 [Fritz 9: 18.Lxf6 Sxf6
19.Dxd8 Txd8 20.Txd8+ Lxd8 21.Ld3
a5 22.Td1 e5 23.Lc2] **18...Db6** -
0.89/12 **19.Sd2** -0.69/10 **19...Sxe4** -
0.68/12 **20.Sxe4** -0.68/12 **20...Td5** -
0.68/11 **21.Dc4** -1.33/10 [Fritz 9:
21.Db3] **21...Txd1+** -0.48/13 [Fritz 9:
21...Sc5 22.Tc1 b3 23.a3 Tfd8 24.g4]
22.Txd1 -0.48/12 **22...Sf6** -0.45/10
23.Sxf6+ -0.49/13 **23...Lxf6** -0.49/11
24.Td6 -0.49/11 **24...Db7** 0.01/12
[Fritz 9: 24...Da5 25.g4 Td8 26.Dxa6
Dxa6 27.Txa6 Td2 28.b3 Txf2] **25.f3** -
1.20/11 [Fritz 9: 25.Dc6 Da8 26.Dxa8
Txa8 27.h5 a5 28.e4 Tc8 29.e5]
25...Lxh4 -0.06/12 [Fritz 9: 25...Tc8
26.Tb6 Dd7 27.Td6 Txc4 28.Txd7
Lxh4 29.g3 (29.Td4!? Txd4 30.exd4
Lf2 31.Kc2 Lxd4 32.Ld6 a5 33.Lc7 a4
34.Ld6³)] **26.Dxa6** -0.06/11 **26...Dxa6**
0.32/14 [Fritz 9: 26...De7 27.Db5 b3
28.a3 Lf2 29.Td7] **27.Txa6** 0.34/12
27...Td8 0.73/11 [Fritz 9: 27...Tc8
28.g3 Le7 29.Ld6 Lxd6 30.Txd6 b3
31.axb3 h5] **28.Kc2** 0.44/11 **28...Le1**
0.91/12 [Fritz 9: 28...Le7 29.e4 Kf8
30.Lc7 Tc8] **29.e4** 0.90/11 **29...g5**
1.01/12 **30.Le3** 0.50/12 [Fritz 9:
30.Ld6 h5 31.Tb6 Lf2 32.Tc6]
30...Kg7 0.71/11 **31.g4** 0.50/12
31...Kg6 0.50/11 **32.Tc6** 0.32/12
32...h5 0.70/12 [Fritz 9: 32...Ta8
33.Kb1 Td8 34.Tc1 Lg3 35.Kc2 f6]
33.gxh5+ 0.70/14 **33...Kxh5** 0.70/12
34.Tc5 0.70/13 **34...f6** 0.70/12 **35.f4**
0.37/12 [Fritz 9: 35.Tc6 b3+ 36.axb3
Te8 37.Lc5 g4 38.fgx4+ Kxg4 39.b4 f5
40.e5 Lg3] **35...Lh4** 0.24/10 **36.fgx5** -
0.06/14 **36...Lxg5** -0.06/12 **37.Tb5** -
0.06/12 **37...Kh4** 0.52/12 [Fritz 9:
37...Kg4 38.Lc5 Tc8 39.Kb3 Kf4 40.e5
Kxe5 41.Le3+ Ke4] **38.Lxg5+** -
0.57/14 [Fritz 9: 38.Lc5 Td2+ 39.Kb3

Kg3 40.Txb4 Te2 41.a4] **38...fxg5** -
0.53/12 **39.Txb4** -0.65/14 **39...g4** -
0.65/13 **40.Tb7** -0.82/12 **40...Tg8**
0.02/12 [Fritz 9: 40...g3 41.Th7+ Kg4
42.Tg7+ Kf3 43.b4 g2 44.b5 Th8 45.b6
Kf2 46.b7 g1D] **41.Th7+** -0.85/14
[Fritz 9: 41.Kd2 g3 42.Th7+ Kg5
43.Ke3] **41...Kg3** -0.85/11 **42.Kd3** -
0.85/14 **42...Kf2** -0.85/13 **43.Tf7+** -
1.21/15 [Fritz 9: 43.Th2+ Kf3 44.Th6
Td8+ 45.Kc3 e5 46.a4 g3 47.Tf6+
Kxe4 48.Tg6 Kf3] **43...Ke1** -1.05/13
44.Ke3 -1.05/15 **44...g3** -1.05/14
45.Tc7 -0.52/13 **45...Kd1** -0.04/16
[Fritz 9: 45...Kf1] **46.Td7+** -0.04/16
46...Kc1 -0.04/14 **47.Ke2** -0.04/14
47...Kxb2 -0.04/13 **48.Kf1** -0.11/14
48...Kxa2 -0.03/14 **49.Td6** -0.11/16
49...e5 -0.11/15 **50.Tb6** -0.12/16
50...Ta8 0.00/18 **51.Kg2** 0.00/16
51...Tg8 0.00/18 1/2-1/2

Hvid: Hansen,A
Sort: Thorsboe,P
1.division (1.4), 06.11.2005
[Fritz 9]

1.e4 c5 2.Sf3 a6 3.g3 Sc6 4.Lg2 g6
5.0-0 Lg7 last book move 6.d3 d6 7.h3
e6 8.Lg5 Db6 9.Sbd2 h6 10.Lf4 [Fritz
9: 10.Le3 Dc7 11.c3 Sge7 12.d4 cxd4
13.cxd4 0-0] 10...e5 11.Le3 Sge7 12.c3
0-0 13.b4 Dd8 14.bxc5 dxc5 15.Sb3 b6
16.De2 Le6 17.Tfd1 Dc8 18.Kh2 Td8
19.Tac1 a5 20.Tb1 Da6 21.c4 [Fritz 9:
21.Dd2 Kh7 22.Dc2 a4 23.Sc1 Da7
24.Db2 Tab8 25.Db5] 21...a4 22.Sc1
a3 23.Sd2 Sb4 24.Sdb3 Sec6 25.Ld2
[Fritz 9: 25.f4 Db7 26.Df3 exf4
27.gxf4 De7 28.Lf2] 25...Sxd3
26.Sxd3 Lxc4 27.Sbc1 Txd3 28.Sxd3
Lxd3 29.Dg4 [Fritz 9: 29.De3 Lxb1
30.Txb1 Sd4 31.Tc1 Db5 32.Lc3 Dd7
33.Dd3 De6] 29...Lxb1 30.Txb1 Td8
[Fritz 9: 30...Dd3 31.Txb6 Dxd2
32.Txc6 Dxa2 33.Tc8+ Txc8
34.Dxc8+ Lf8 35.f4 exf4 36.gxf4 Dd2

37.Db8 c4 38.De5] 31.Lf1 Da4 32.Le3
Sb4 [Fritz 9: 32...Sd4 33.Kh1 (33.Txb6
h5!!) 33...b5 34.Tc1 c4 35.Lg2 Db4]
33.Lc4 Sc2 [Fritz 9: 33...Dc6 34.Td1
Tf8 35.Dh4 h5 36.Ld5 Sxd5] 34.Lxf7+
Kxf7 35.Txb6 Dd7 36.Dxg6+ Kg8
37.Lxc5 Df7 38.Dg4 Sd4 39.Txh6
[Fritz 9: 39.Kg2 h5 40.Dg6]
39...Dxf2+ 40.Kh1 Df1+ 41.Kh2 Sf3+
0-1

Hvid: Højer,J
Sort: Nielsen,J
1.division (1.5), 06.11.2005
[Fritz 9]

1.Sf3 d5 2.g3 c6 3.Lg2 Lf5 4.0-0 e6
last book move 5.c4 Ld6 6.d3 h5 [Fritz
9: 6...Sf6 7.Db3 Db6 8.Sc3 Dxb3
9.axb3 Sbd7 10.cxd5 exd5] 7.Sc3 h4
8.cxd5 hxg3 9.hxg3 exd5 10.e4 dxe4
11.dxe4 Lg4 12.e5 Le7 [Fritz 9:
12...Lxf3 13.Dxd6 Lxg2 14.Dxd8+
Kxd8 15.Kxg2 Sd7 16.Lf4 Ke7
17.Tad1] 13.De2 [Fritz 9: 13.Dxd8+
Lxd8 14.Se4 Sd7 15.Sd6+ Kf8 16.Te1
Lc7 17.Lf4 Lxd6 18.exd6 Sgf6 19.Le3
Le6] 13...Dc8 [Fritz 9: 13...Sd7 14.De4
Sh6 15.Lf4 Db6] 14.Se4 De6 15.Lg5
[Fritz 9: 15.Te1 Sd7 16.Sd6+ Lxd6
17.exd6 0-0-0 18.Dxe6 Lxe6 19.Sd4]
15...Sd7 16.Lxe7 Sxe7 17.Sd6+ Kf8
18.Sxb7 [Fritz 9: 18.Tfe1 Th5 19.Sd4
Dg6 20.De4 Dxe4 21.Lxe4 Sxe5 22.f4
c5 23.Lxb7] 18...Dh6 [Fritz 9: 18...Tb8
19.Sd6 Sg6 20.De3 Lxf3 21.Dxf3
Sgxe5 22.Da3 c5 23.Tad1 Tb6]
19.Tfe1 Lh3 [Fritz 9: 19...Sg6 20.Dc4
Lxf3 21.Lxf3 Tb8 22.e6 Sge5 23.Db4+
Kg8] 20.De3 Lxg2 21.Dxh6 Txh6
22.Kxg2 Tb8 23.Sa5 Txb2 24.Tad1
Ke8 [Fritz 9: 24...Sd5 25.Sxc6 Txc6
26.Txd5 Ke8] 25.Sc4 Txa2 26.Sd6+
Kf8 27.Sxf7 Kxf7 28.Txd7 [Fritz 9:
28.e6+ Txe6 29.Sg5+] 28...Ke8 [Fritz
9: 28...Ta5 29.Sg5+ Ke8 30.Ted1]
29.Tb7 Sort tabte på tid **1-0**

Hvid: Hansen,L
Sort: Nielsen,K
1.division (1.6), 06.11.2005

[Mikkel Strange + Fritz 9]

1.e4 c5 2.Sf3 Sc6 3.d4 cxd4 4.Sxd4 g6
5.c4 Lg7 6.Le3 d6 7.Sc3 Sh6 8.Le2 0-0
last book move 9.h4 f5 10.Sxc6 bxc6
11.Dd2 Sf7 12.h5 e5 [Fritz 9: 12...g5
13.exf5 Lxf5 14.Td1 Db8 15.h6 Lf6]
13.hxg6 hxg6 14.exf5 Lxf5 15.g4 Le6
16.Ld3 [Fritz 9: 16.0-0-0 Tb8 17.Dd3
Df6 18.De4 d5 19.cxd5 Sg5 20.Dc2
cxd5] 16...e4 17.Lxe4 Se5 18.f4 [Fritz
9: 18.Ld4 Sxc4 19.Dd3 Dg5 20.Lxg7
Kxg7 21.b3 d5 22.bxc4] 18...Sxg4
[Fritz 9: 18...Sxc4 19.De2 (19.Dh2?
Te8! og sorts konge står sikkert på f8,
mens hvids stilling bryder sammen)
19...Sxe3 20.Dxe3 Db6 21.Dxb6 axb6
22.f5 Lxc3+ 23.bxc3 Txa2 24.Txa2]
19.Lxg6 Tf6 [Fritz 9: 19...Sxe3
20.Dxe3 Lg4 21.Lh7+ Kf7 22.Se4 Te8
23.Dg3 Dd7] 20.Lh7+ Kf8 21.Ld4 Th6
22.Lxg7+ [Fritz 9: 22.0-0-0 Lxd4
23.Dxd4 c5 24.Dg1 Txh1 25.Dxh1
Lxc4 26.Txd6] 22...Kxg7 23.Txh6
Sxh6 [Fritz 9: 23...Kxh6 24.Le4 Dh4+
25.Kd1 Df2 26.b3 Se3+ 27.Kc1]
24.Lc2 [Fritz 9: 24.Le4 Dh4+ 25.Kd1
Tf8 26.Kc2 Dxf4 27.Tg1+ Sg4
28.Lxc6 Dxd2+ 29.Kxd2] 24...Dh4+
25.Df2 Dh1+ 26.Df1 Dxf1+ 27.Kxf1
Tf8 28.b3 [Fritz 9: 28.Td1 Txf4+
29.Ke1 Sf7 30.Le4 Lxc4 31.Lxc6]
28...Txf4+ 29.Ke1 Sg4 30.Kd2 Tf2+
31.Se2 Se5 32.Ke3 Tf3+ 33.Kd2 c5
[Fritz 9: 33...Ld7 34.Th1 Tf2 35.Ke1
Tg2 36.Le4 Tg5 37.Th7+ Kf6 38.Kd2]
34.Th1 Lg8 35.Le4 Tf2 ½-½

Hvid: Nielsen,C
Sort: Pallesen,J
1.division (1.7), 06.11.2005

[Fritz 9]

1.d4 Sf6 2.c4 e6 3.Sc3 Lb4 4.Dc2 0-0
5.Lg5 h6 6.Lh4 last book move 6...d5
7.e3 Sbd7 8.Sf3 c5 9.cxd5 exd5 10.a3
[Fritz 9: 10.Le2] 10...Da5 11.Tc1
Lxc3+ 12.Dxc3 Dxc3+ 13.Txc3 Se4
14.Tc1 c4 15.Sd2 f5 16.f3 Sxd2
17.Kxd2 b5 18.Le2 Sb6 19.Ld1 Lb7
20.Te1 Tfe8 [Fritz 9: 20...g5 21.Lg3 f4
22.Lf2 Tae8 23.Lc2 Kf7 24.exf4]
21.b3 [Fritz 9: 21.Lc2 g6 22.Lg3 Kf7
23.Kc3 Sa4+ 24.Lxa4] 21...Kf7 22.Lg3
Tac8 23.Ld6 a6 24.Lc5 Sd7 25.b4 Te6
26.Lc2 g6 27.Te2 [Fritz 9: 27.h4 Kf6
28.Tb1 Sxc5 29.bxc5 Lc6 30.g3]
27...Tce8 28.Tce1 Sf6 [Fritz 9: 28...a5
29.bxa5 Sxc5 30.dxc5 Ta6 31.Kc3]
29.h3 [Fritz 9: 29.Kc3 Sd7 30.g3 Sxc5
31.bxc5 Lc6 32.Kb4 Kf6] 29...Ta8
[Fritz 9: 29...Sh5 30.Tf2 Sg3 31.f4
Se4+ 32.Lxe4 Txe4 33.Ld6 Ta8] 30.g4
fxg4 31.hxg4 Tae8 32.Tg1 Sh7 33.f4
Sf6 34.Lxg6+ Kxg6 35.f5+ Kg5
36.fxe6 Txe6 37.Teg2 Te4? [Fritz 9:
37...Se4+ 38.Ke2 Sc3+ 39.Kf2 Se4+
40.Kf3 Lc8 41.Ke2 Sc3+ 42.Kd2 Se4+
43.Kc2 Sxc5 44.bxc5 Txe3 45.Tg3 Te4
46.Kc3 Ld7 47.Tf1 a5 48.Tf2] 38.Ld6
Lc8 39.Lf4+ Kg6 [Fritz 9: 39...Txf4
40.exf4+ Kxf4 41.Tf1+ Kg5 42.Tgg1
Le6 43.Kc3 Se4+ 44.Kc2 Sf6 45.Kb2]
40.g5 hxg5 41.Txg5+ Kf7 42.Tg7+
Ke6 43.T1g6 Kf5 44.Tg5+ Ke6 45.Tc7
Ld7 46.Ta7 Lc8 47.Tgg7 Kf5 48.Taf7
Te6 [Fritz 9: 48...Te8 49.Lg5 Te6
50.Tg8] 49.Le5 [Fritz 9: 49.Tg5+ Ke4
50.Ke2 Te8] 49...Tc6 [Fritz 9:
49...Txe5 50.dxe5 Kxe5 51.Tg6 Se4+
52.Kc1 Le6 53.Te7 Sf6 54.Tg5+ Kd6
55.Ta7 Lc8 56.Tgg7 Ke5 57.Tgc7 Lf5
58.Txa6 Le4 59.Taa7] 50.Tg1 **1-0**

Hvid: Rosenkilde,A
Sort: Sørensen,R
1.division (1.8), 06.11.2005

[Mikkel Strange + Fritz 9]

1.d4 d5 2.c4 dxc4 3.Sf3 Sf6 4.e3 Lg4
5.Lxc4 e6 6.Sc3 a6 7.0-0 Sc6 last book

move 8.a3 Ld6 9.b4 0-0 10.Lb2 e5
11.d5 Se7 12.e4 Sg6 13.h3 Ld7 14.Dc2
Sh5 15.Lc1 Shf4 16.Se2 Df6 17.Sxf4
Sxf4 18.Lxf4 exf4 [Fritz 9: 18...Dxf4
19.De2 a5 20.Tfb1 Tfb8 21.De3]
19.Tfe1 Tfe8 20.Ld3 h6 [Fritz 9:
20...c6 21.Tac1 Le5 22.Ted1 Dg6
23.dxc6 Lxc6 24.Dd2 Tad8 25.Sxe5]
21.e5 [Fritz 9: 21.Tac1 Tac8 22.De2
Le5 23.Sxe5 Txe5] 21...Lxe5? [Fritz 9:
21...Txe5! 22.Sxe5 Lxe5 23.Tad1 f3
24.Le4 fxg2 25.Td3 Dg5] 22.Sxe5
Txe5 23.Dxc7 Tae8 24.Txe5 Dxe5
25.Dxe5 Txe5 26.Lc4 Kf8 27.d6 Le6
[Fritz 9: 27...Ke8 28.Td1 Le6] 28.Tc1
Ke8 [Fritz 9: 28...Ld7 29.h4 Ke8
30.Kf1 b5 31.Le2 Td5 32.Td1]
29.Lxe6 Txe6 30.Tc8+ Kd7 31.Tc7+
Ke8 32.Txb7? [Fritz 9: 32.d7+ Kd8
33.Txb7 Te1+ 34.Kh2 Tf1] 32...Txd6
33.Kf1 Td1+ 34.Ke2 Ta1 35.Kf3
Txa3+ 36.Kxf4 g6 37.Ke5 Ta2 38.Kd6
[Fritz 9: 38.f4 Txxg2 39.Tb8+ Ke7
40.Tb7+ Ke8] 38...Td2+ 39.Kc6 Txf2
40.Kb6 [Fritz 9: 40.g4 Tf3 41.Ta7 Ta3
42.Kc5] 40...Txxg2 41.Kxa6 Th2 [Fritz
9: 41...Ta2+ 42.Kb5 Th2 43.Kc6 Txxh3
44.b5] 42.b5 Txxh3 43.Tc7 Ta3+
44.Kb7 h5 45.b6 h4 46.Kc6 Tb3?
[Fritz 9: 46...Tc3+ 47.Kd6 Td3+
48.Kc6 Kd8 49.b7 Tc3+ 50.Kd6 Td3+
51.Kc6 med remis ved trækgentagelse]
47.b7 h3? [MS: 47...g5 48.Kd6 Kf8
49.Tc8+ Kg7 50.b8D Txb8 51.Txb8
Kf6 52.Kd5 Kf5 53.Tb1! Kf4
54.Tb4+!! med remis ved evig skak]
48.Kd6 [Fritz 9: 48.Tc8+ Ke7 49.b8D
Txb8 50.Txb8 g5 51.Kd5 og hvid
vinder] 48...Tb6+ [Fritz 9: 48...f6!!
49.Tc8+ Kf7 50.b8D Txb8 51.Txb8 g5
52.Th8 g4 53.Th4 f5 54.Ke5 Kg6
55.Kf4 Kf6 56.Th8 (56.Th6+ Kg7
57.Kg5? f4!! fører til en meget smuk
remisstilling: 58.Ta6 h2 59.Ta7+! Kg8
60.Ta1 g3 61.Kg6 Kf8 62.Kf6 Ke8
63.Ke6 Kd8 64.Kd6 Kc8 65.Kc6 Kb8
66.Tb1+! Kc8 67.Ta1) 56...Kg7
57.Th5 Kg6 58.Tg5+ Kh6 er en

fascinerende remisstilling. Hvid
kommer ikke videre.] 49.Tc6 **1-0**

Hvid: Vestergaard,B (2208)

Sort: Strange,M (2266)

1. division (2.1), 20.11.2005

[Shredder 9 (30s)]

A53: Old Indian Defence without Nf3
1.d4 Sf6 2.c4 d6 3.Sc3 e5 4.dxe5 dxe5
5.Dxd8+ Kxd8 6.Sf3 Sbd7 7.g3 Ld6N
[7...c6 A) 8.Lh3 h6 (8...Ld6 9.Le3 h6
10.0-0 Te8 11.Sh4 Lf8 12.b3 g5 13.Sf5
Sc5 14.f3 Kc7 15.Tac1 a5 16.Kg2 Le6
17.Sg7 Lxg7 18.Lxc5 Sd7 19.Lxe6
Txe6 20.Lf2 Lf8 21.Sd5+ Kd8 22.Sb6
Sxb6 23.Lxb6+ Bronstein,D-
Panno,O/Amsterdam 1954/EXT
2001/1-0 (48)) 9.0-0 Lb4 10.Ld2 Te8
11.Tfd1 Lf8 12.Le3 Kc7 13.b3 Sc5
14.Lxc8 Taxc8 15.h3 a5 16.Se1 Sfd7
17.Tab1 f5 18.Sc2 Sf6 19.Kf1 g6
20.Lc1 Tb8 21.Lb2 b6 22.Tbc1 h5
Kaufman,L-Larsen,B/Lone Pine
1980/MCD/½-½ (56); B) 8.Lg2 8...h6
9.0-0 Kc7 (9...Lb4 10.Ld2 a5 11.a3
Ld6 12.Tfd1 Ke7 13.Sa4 Lc7 14.Tac1
g5 15.h4 g4 16.Se1 Sh5 17.e4 Sg7
18.c5 Sf8 19.Sc3 Sfe6 20.Le3 h5
21.Sd3 Td8 22.Se2 f6 23.b3 Sd4
24.Sxd4 Plante,R-
Gaspariants,V/Quebec 2004/EXT
2005/0-1 (55)) 10.h3 Ld6 11.Le3 Te8
12.Tac1 Lc5 13.Sd1 a5 14.Sh4 Lxe3
15.Sxe3 g6 16.c5 Te7 17.Sf3 Sd5
18.Sd2 Sxe3 19.fxe3 Sf8 20.Sc4 Le6
21.Sxe5 Lxa2 22.Sc4 Friedman,O-
Tartakower,S/Southsea 1949/EXT
99/0-1 (31);
7...Lc5 8.Sg5 Ke7 9.Lg2 h6 10.Sge4
Sxe4 11.Sxe4 Lb4+ 12.Ld2 a5 13.Sc3
c6 14.0-0 Sb6 15.b3 Td8 16.Le1 Lc5
17.Se4 Ld4 18.Tc1 Lf5 19.e3 Lb2
20.Tb1 La3 21.Lc3 f6 22.Tbd1
Tarasov,V-Bronstein,D/Moscow
1957/URS-ch/0-1 (41)] **8.Lh3** [8.Lg2
Te8±] **8...Ke7** [8...Sb6 9.Lxc8 Kxc8
10.b3²] **9.Lg5** [9.Lg2!±] **9...Sb6=**

Side 14

December 2005

10.Lxc8 Taxc8 11.b3 Consolidates
a4+c4 **11...Lb4 12.Tc1 Ke6 13.0-0**
Lxc3 14.Txc3 Se4 15.Tc2 f6 16.Lc1
Thd8 17.Sd2 Sxd2 18.Txd2 Txd2
19.Lxd2 Td8 20.La5 Td4 21.Tc1 c6
22.Kf1 Kf5 [22...Sd7 23.Lc3 Td6
24.e4=] **23.f3 e4** [23...Sd7 24.e4+ Ke6
25.Ke2=] **24.Kf2² exf3 25.exf3 Sd7**
26.Lc3 Td3 27.Ke2 Td6 28.Td1
[28.g4+ Ke6²] **28...Txd1= 29.Kxd1 h5**
30.Ke2 g5 31.h3 Sf8 32.g4+ hxg4
33.hxg4+ Ke6 34.Ld2 Sd7 35.Lc3 Se5
36.Ke3 f5 37.gxf5+ Kxf5 38.Le1 Sg6
39.Lg3 Sh4 40.Lb8 a6 41.a4 b5
42.axb5 cxb5 43.cxb5 axb5 44.Lg3
Sg2+ 45.Kd4 Sh4 46.f4 Sf3+ 47.Kc5
gxf4 48.Lxf4 1/2-1/2

Hvid: Damm,K (2248)

Sort: Petersen,P (2121)

1. division (2.2), 20.11.2005

[Shredder 9 (30s)]

A29: English Opening: Four Knights
Variation with 4 g3

1.c4 e5 2.g3 Sf6 3.Lg2 d5 4.cxd5
Sxd5 5.Sc3 Sb6 6.Sf3 Sc6 7.a3 Le7
8.b4 a6 9.d3 0-0 10.0-0 Le6 11.Lb2 f5
12.Tc1 Lf6 13.Sd2 De7 14.Sa4 Sxa4
15.Dxa4 Ld7N 16.Db3+ Kh8 17.Da2
[17.Dc2!?] 17...Tad8= 18.Da1 Le8
19.Sc4 [19.Sb3 e4?] 19...Sd4 [19...f4
20.Lxc6 Lxc6 21.Sxe5 (<21.Lxe5
De6μ) 21...Lxe5 22.Lxe5=] 20.Lxd4²
exd4 21.Lxb7 Dxe2 22.Tcd1
[122.Db2! is worth consideration
22...Dh5 23.f4?] 22...f4³ 23.Td2
[23.Lxa6 Lc6 24.f3 fxg3 (<24...Lxf3
25.Td2 De6 26.Txf3 Dxa6 27.Txf4±)
25.hxg3 De6+] 23...Dh5 24.Dd1
[24.Lxa6?? the pawn must remain
untouched 24...Lc6 25.f3 Lxf3 26.Txf3
Dxf3 27.gxf4 Lh4+ (27...Dxf4?!
28.Lb7+)] 24...Db5 25.Le4 Lg5
[25...Dg5 26.Df3 Le7 27.Te1³] 26.Ta2
[26.Tc2 fxg3 27.hxg3 Lf6=] 26...Lf7
27.Dg4 [27.Tc2 Lh6³] 27...Lh6
[27...Lxc4 28.dxc4 De5 29.Te2 fxg3

30.hxg3±] 28.Tc2 Ld5 [28...Da4
29.Dd1 fxg3 30.hxg3 Tde8=] 29.f3??
there were better ways to keep up the
pressure [129.Lxd5 was much better
29...Dxd5 30.Te2±] 29...Da4-+
30.Tg2?! doesn't do very much to
defend the position [30.Tff2 Lxe4
31.fxe4+] 30...Lxc4 31.dxc4 d3
32.Td2 Dxa3 [132...fxg3! and Black
can already relax 33.Dh5 gxh2+
34.Dxh2 Dxa3 35.Tfd1+] 33.Dh3
Dxb4 34.Tfd1 [34.Txd3 fxg3 35.Txd8
Txd8+] 34...Dxc4 [34...fxg3 keeps an
even firmer grip 35.hxg3 Dxc4
36.Txd3 Txd3 37.Txd3+] 35.g4 Dc5+
[35...Tfe8 36.Dh5 Txe4 37.fxe4 Dxe4
38.Txd3 Txd3 39.Txd3+] 36.Kh1 Td6
37.Df1 g6 38.Txd3 Tfd8 [38...Txd3
39.Dxd3 a5 40.Dd5+] 39.Tc1
[39.Txd6 Txd6 40.Txd6 Dxd6μ]
39...Db6 40.Txd6 cxd6 41.Dh3
[41.Tc6 Dd4 42.Dd3 Lg7 43.Dxa6
Lf6μ] 41...d5-+ 42.Lxd5 De3
[42...Txd5 43.Dxh6] 43.Td1 [43.Tf1
Txd5 44.Dxh6+] 43...De2 44.Tb1
[44.Df1 cannot change destiny
44...Dxf1+ 45.Txf1 Txd5+] 44...Txd5
45.Dxh6 [45.Df1 there is nothing
better in the position 45...Dxf1+
46.Txf1+] 45...Dxf3+ 46.Kg1 Dxg4+
47.Kf1 Td1+ [47...Df3+ 48.Kg1 De3+
49.Kf1 Dd3+ 50.Kg2 De4+ 51.Kg1
Dxb1+ 52.Kf2 Dc2+ 53.Kf3 Dd3+
54.Kxf4 Td4+ 55.Ke5 Te4+ 56.Kf6
Dd8+ 57.Kf7 De7#] 48.Txd1-+ Dxd1+
49.Kf2 Dd4+ 50.Kf1 Df6 51.Dh3 h5
[51...Da1+ makes it even easier for
Black 52.Ke2 Db2+ 53.Kf1 Dc1+
54.Kg2 Dd2+ 55.Kf1-+] 52.Dd7 Df5
[152...Kg8-+ seems even better]
53.De7 [53.Dd4+ is not much help
53...Kh7 54.Dd8 a5-+] 53...a5
[153...Dh3+ might be the shorter path
54.Ke2 De3+ 55.Dxe3 fxe3 56.Kxe3-
+] 54.h4 [54.Kf2-+ otherwise it's
curtains at once] 54...Dh3+ 55.Kf2
De3+! Theme: Double
Attack[55...De3+ 56.Dxe3 fxe3+
57.Kxe3 Kg7-+] **0-1**

Seks næsten ens stillinger, men udfaldet er ikke det samme. Vurder hver stilling for sig, om det er remis eller hvid gevinst og forklar hvilken plan der fører til udfaldet. I alle stillinger er hvid i træk.

|

Diagram 1



Diagram 2

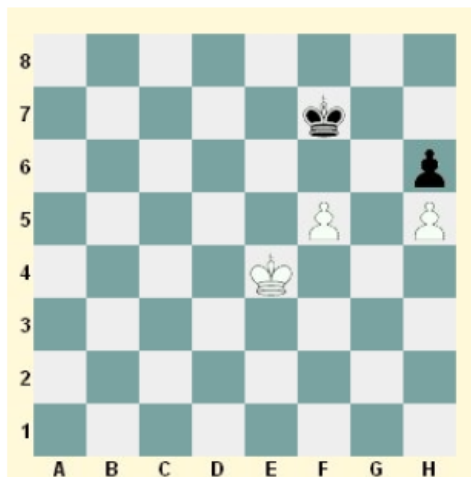


Diagram 3

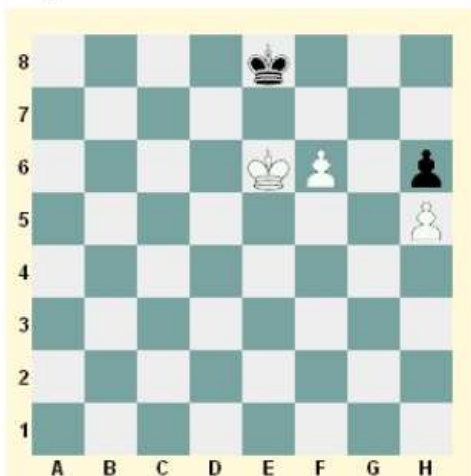


Diagram 4

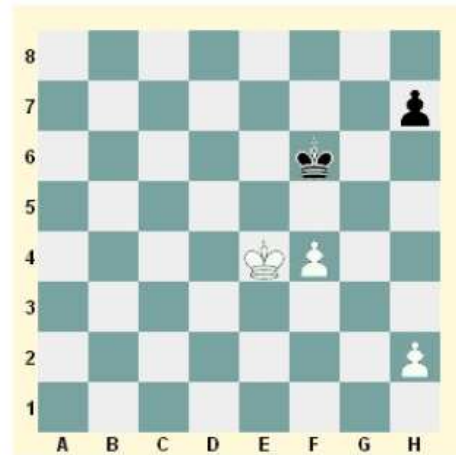


Diagram 5

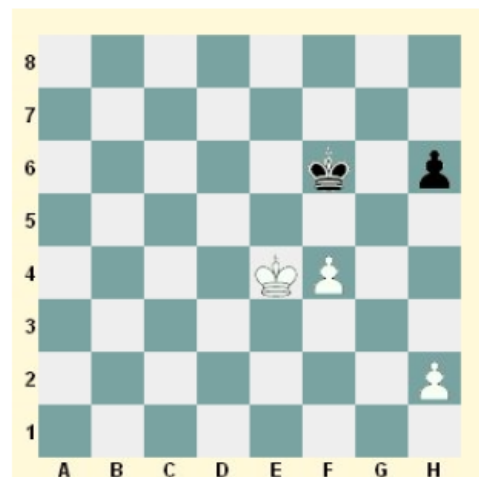
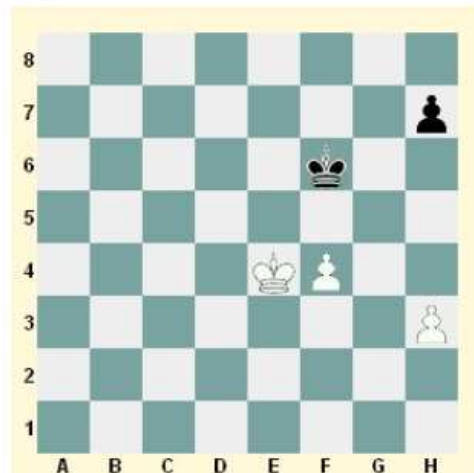


Diagram 6



Diagrammer til holdtræning den 8. november 2005

Fire ikke alt for ualmindelige stillinger, hvor spilleren i træk skal træffe vigtige beslutninger. Hvid er i træk i det første diagram, sort er i træk i de tre andre.

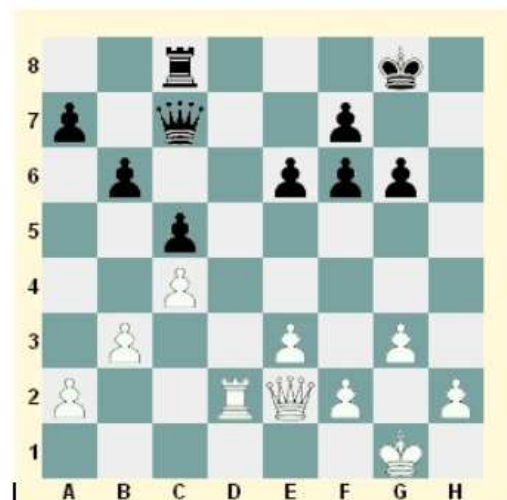


Diagram 1.
Hvid trækker.
Hvordan udnytter han sin minimale fordel?

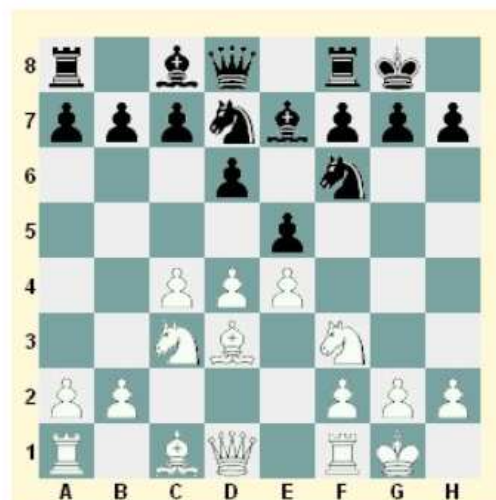


Diagram 3.
Sort trækker.
Skal han spille 7 ...Te8 eller 7 ... exd4?

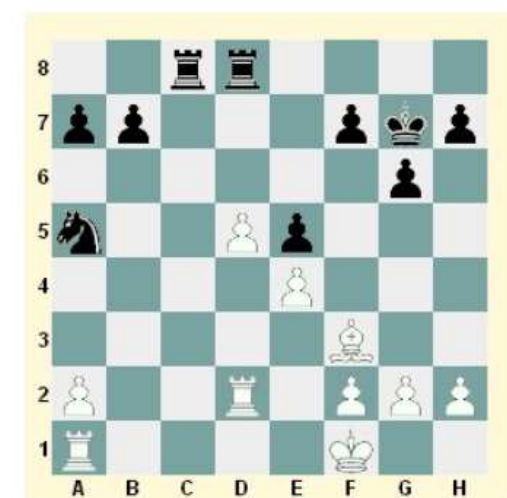


Diagram 2.
Sort trækker.
Hvid har lige spillet d5.
Hvad er sorts 2 næste træk?



Diagram 4.
Sort trækker.
Hvid har lige spillet 22 g4.
Kan du finde hans svage punkt?

#	Navn	Rating	Elo	Kandidat
1	Mikkel Strange	2266	2261	Ja
2	Kasper Wilken Damm	2248	2243	Ja
3	Søren Bogø	2210	2267	Nej
4	Peter Thorsbro	2143	2205	Ja
5	Peter Mikkelsen	2129	-	Nej
6	Jacob Høyer	2057	-	Nej
7	Klaus Nielsen	2022	2042	Nej
8	Carsten Juul Nielsen	2010	2106	Nej
9	Jan Jakobsen	1961	-	Nej
10	Reto Utiger Sørensen	1953	-	Nej
11	Thomas Tolstrup	1945	2057	Nej
12	Per Ertbjerg	1841	1827	Nej
13	Allan Bjørn Jensen	1809	-	Nej
14	Knud Rask Overgaard	1794	-	Nej
15	Jørgen Lillelund Sørensen	1792	-	Nej
16	Frank Rasmussen	1671	-	Nej
17	Gunnar Olsen	1621	-	Nej
18	Frode Helvig Thomsen	1603	-	Nej
19	Poul Dalsfeldt	1588	-	Nej
20	Richard H. Kofoed	1537	-	Nej
21	Aksel Kjær	1532	-	Nej
22	Egon Jørgensen	1527	-	Nej
23	Stig Dresling	1496	-	Nej
24	Torben Brahe Christensen	1480	-	Nej
25	Bjarne Pedersen	1480	-	Nej
26	Ejvind Møller	1480	-	Nej
27	Per Hagerup	1459	-	Nej
28	Karol Alster	1447	-	Nej
29	Eivind Jensen	1432	-	Nej
30	John Christensen	1424	-	Nej
31	Jan Ellegaard	1414	-	Nej
32	Helge Hartvig	1413	-	Nej
33	Bruno Hansen	1334	-	Nej
34	Stefan Lillelund Sørensen	1196	-	Nej
35	Erik Overgaard	1188	-	Nej
36	Arne Hagerup	1169	-	Nej
37	Jørgen Yvan	1120	-	Nej
38	Jens Kristian Mehr Hansen	1100	-	Nej

DEC	Ti. 6/12	Efterårs – EMT, 7. R.
	Sø. 11/12	Farum - Hillerød
	Ti. 13/12	Skaktræning v/Mikkel Strange
	Ti. 20/12	Juleafslutning
JAN	Ti. 3/1	KM i Lynskak 2006
	Ti. 10/1	"Særarrangement"
	Sø. 15/1	Farum - Frederiksberg
	Ti. 17/1	Skaktræning v/Mikkel Strange
	Ti. 24/1	Klubmesterskab, 1. R.
	Ti. 31/1	Klubmesterskab, 2. R.
FEB	Sø. 5/2	Odysseus - Farum
	Ti. 7/2	Farum 2 - Svogerslev
	Ti. 14/2	Klubmesterskab, 3. R.
	Ti. 21/2	Klubmesterskab, 4. R.
	Ti. 28/2	Klubmesterskab, 5. R.

Indholdsfortegnelse

Program for næste to måneder	19
Ratingliste	18
Diagrammer fra holdtræning	17
Flere diagrammer fra holdtræning	16
Resultater fra Efterårs EMT	15
Partier fra 1. Holdet	9
Partier fra 2. Holdet	8
Referat fra 2. Holdet	6
Referat fra 1. Holdet	5
VM i San Luis	4
Resultater Monrad	3
Indbydelser	2
Holdtræning	2
Redaktørens Ord	2



Bestyrelsen

Formand

Frank Rasmussen
Rytterhaven 56
3520 Farum
Tlf.: 4499 0882
frankrasmussen443@hotmail.com

Næstformand & Redaktør

Jørgen Lillelund Sørensen
Vejgårdspark 102
3520 Farum
Tlf.: 4495 4537
jorgen.lillelund@post.tele.dk

Kasserer

Reto Utiger Sørensen
Rosenvænget 5
3520 Farum
Tlf.: 4495 1025
retosorensen@ofir.dk

Spillested

Ellegården
Stavnsholtvej 168
3520 Farum
Tlf.: 4499 0778

Juniorer kl. 18.30-19.30
Seniorer kl. 19.00-24.00
www.farumskakklub.dk

Turneringsleder

Per Ertbjerg
Dianas Have 61
2970 Hørsholm
Tlf.: 2891 4188
peer@kvl.dk

Juniorleder

Vakant

Kontakt Formanden

Sekretær

Jan Ellegaard
Bistrupvej 175
3460 Birkerød
Tlf.: 4581 5080
elleg@mail-telia.dk

Redaktør

Kasper Damm
Skibelundvej 25, st.tv
2720 Vanløse
Tlf.: 2421 2841
kasper@bjergtop.dk