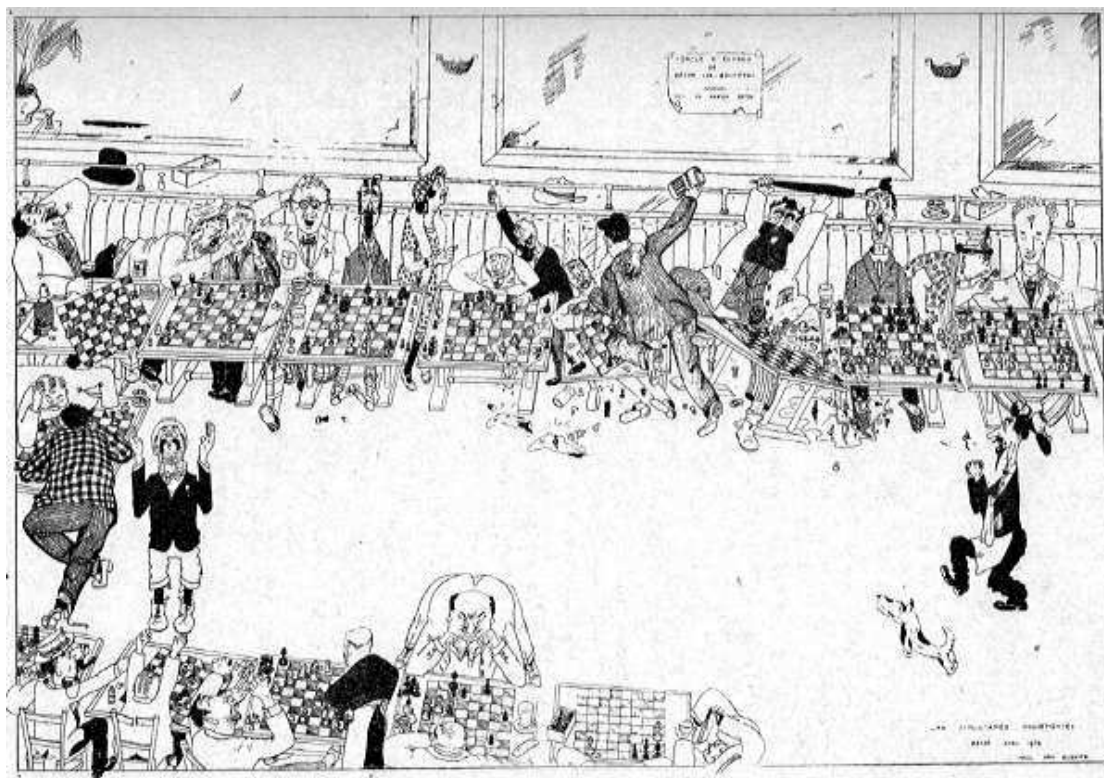




NR. 3 JUNI 2006



Indholdsfortegnelse

| | |
|---------------------------------|----|
| Æresmedlem | 2 |
| Klubmester 2006 – Mit første... | 3 |
| KM i hurtigskak – tabel | 5 |
| KM i hurtigskak artikel | 6 |
| Sæsonprogram | 8 |
| Pokalturneringen | 10 |
| KM 2006 – tabeller | 12 |
| DSU's taktiske træningssystem | 13 |
| Generalforsamlingsreferat | 14 |
| Ratinglisten | 15 |

Æresmedlem

Af Frank Rasmussen

Frode Thomsen er udnævnt til æresmedlem i Farum Skakklub. Frode kommer trods sin høje alder til stort set alle klubaftner, uanset om han skal spille et officelt parti eller ej og uanset at han somme tider må betale for en taxa frem og tilbage. Frode betragter sig selv som "skak-narkoman", en følelse jeg tror mange i klubben kan forstå. Via Frodes positive bidrag til klublivet har bestyrelsen derfor besluttet, at han fuldt fortjener at blive æresmedlem.

Klubmester 2006 – mit første af slagsen !

Af Reto Sørensen.

Jeg var desværre tårnhøj favorit med en forventet score på 7,15 af 9. Ingen af vore spillere på 1. holdet kunne afse tid til at deltage. Man kan derfor med god ret tale om et devalueret klubmesterskab. Men... det kan man ikke bebrejde dem der deltog!

1. runde blev en dårlig start med ½ imod en godt spillende Bjarne Pedersen. Jeg blev tvunget til at tage remis ved evig skak i en for mig meget dårlig stilling. Herefter fulgte dog 5 gevinster på stribe. Bl.a. følgende miniature fra næstsidste runde imod Aksel Kjær.

Hvid: Sørensen,R

Sort: Kjær,A

Farum Klub 2006 (8), 04.04.2006

[Utiger,Reto]

1.e4 d5 2.exd5 Nf6 3.d4 Bg4 4.Be2 Bxe2 5.Nxe2 Nxd5 6.0-0 e6 7.c4 Nf6 8.Nbc3 c6 9.Qb3 Qc8 sort s træk inviterer til et gennembrud i centrum. Db6 havde været mere indlysende **10.d5 cxd5 11.cxd5 exd5 12.Nf4** hvad med sorts rokade nu ? **12...Be7 13.Nfxd5 Nxd5 14.Nxd5** sort kan stadigvæk ikke rokere **14...Nc6 15.Re1 Qd7 16.Bg5 0-0-0** kapitulation [16...f6 17.Bxf6 og sort kan stadigvæk ikke rokere !!] – det taber en officer og så kan man næsten lige så godt opgive ☺ **17.Nxe7+ Nxe7 18.Rxe7 Qc6 19.Rc1** og her opgav Aksel den ulige kamp **1-0**

Jeg manglede nu blot de 2 andre bejlere til titlen nemlig Thomas Tolstrup og Per Ertbjerg og så en på papiret nemmere opgave imod vores formand Frank Rasmussen.

Hvid: Rasmussen,F

Sort: Sørensen,R

Farum Klub 2006 (9), 18.04.2006

[Utiger,Reto]

1.e4 c5 2.Nf3 d6 3.d4 cxd4 4.Nxd4 Nf6 5.Nc3 g6 6.Be3 Bg7 7.f3 Nc6 8.Qd2 Bd7 9.Bc4 Ne5 her indtil har jeg nogenlunde styr på trækfølgen ift. gældende teori, men ihvertfald er jeg fuldstændig klar over at her drejer det sig om tempo. Hvis man spiller bare 1 træk kommer modpartens angreb først ! **10.Bb3 Rb8 11.g4 b5 12.h4 h5** hvids h-bonde skal bremses. **13.gxh5 Rxh5** Frank var overrasket over trækket, men det giver jo mulighed for at svinge tårnet over til angrebet på dronningefløjen via 5-række. **14.0-0-0 a5 15.a4 bxa4** så er b-linien åbnet og hvid har endnu ikke noget der ligner et angreb. **16.Nxa4 Rb4 17.Nc3 a4 18.Ba2 Qb8 19.Ncb5 Rxb5 20.Nxb5 Qxb5** så har sort 2 lette officerer for et tårn og hvid har stadigvæk ikke noget angreb **21.Qg2 Nc4 22.Bxc4 Qxc4 23.Rd4 Qb5 24.f4 Ng4 25.e5** så er det nu man skal sidde på hænderne, bl.a. er der mat trussel på a8. Sort står klart til gevinst. **25...Bc6??** ja hvorfor spiller man sådan ? jeg havde set at tårnet på h1 var i slag men glemte blot at der stadigvæk var en mat trussel - denne gang på c8 - efter slag af springeren på g4. Efter yderligere et par slappe træk fra min side måtte jeg opgive.

Hermed mente jeg selv at klubmesterskabet var tabt. Thomas Tolstrup havde endnu ikke afgivet point men manglede dog 5 udsatte partier. Jeg var derfor pisket til at vinde over Per Ertbjerg og Thomas Tolstrup.

Her er partiet imod Per:

Hvid: Sørensen,R

Sort: Ertbjerg,P

Farum Klub 2006, 20.04.2006

[Utiger,Reto]

1.d4 Nf6 2.c4 g6 3.Nc3 d5 Per spiller grümfeld-indisk hvis han får lov. **4.Nf3 Bg7 5.cxd5 Nxd5 6.e4 Nxc3 7.bxc3 0-0** et upræcist træk. sort skal fastholde og udbygge sit pres i centrum inden rokaden. I modsat fald får hvid flere muligheder. **8.Be2 c5 9.0-0 Nc6 10.d5 Ne5 11.Qc2 Qa5 12.Nxe5 Bxe5 13.Bd2 e6 14.c4** godt nok kan sort nu vinde en bonde på h2, men jeg havde andre planer **14...Qc7 15.f4** ja hvorfor ikke. Per elsker sin sortfældede løber når han spiller grümfeld så der er mening i kvalitetsofret selvom det måske ikke er efter Fritz's hoved/processor! **15...Bxa1 16.Rxa1 exd5 17.cxd5 a6 18.a4 Bd7 19.Rb1 b5 20.Qc3 Rab8 21.Bc1 b4 22.Qf6 Rb6 23.Qh4 Bxa4 24.Bb2 Bc2** umiddelbart ser det ud til at hvids stilling falder fra hinanden **25.Re1 Bxe4 26.Bc4!!** det havde Per overset **26...Qd8** [26...Bf5 27.Qh6 f6 28.d6+; 26...Re8 27.Qh6 f6 28.d6+] **27.Qh6 f6 28.Rxe4 Rd6 29.f5 gxf5 30.Re3 Rf7 31.Rg3+ Kh8 32.h3 Qe8 33.Re3 Qf8 34.Qf4 Rg7 35.Qxf5 Rg6 36.Qf2 a5 37.Rf3 a4** – Per er nu i stor tidsnød og fejlene kommer snigende. **38.Qxc5 a3 39.Be5** læg mærke til løberen på c4 der behersker begge sorts bønder **39...Qg7 40.Qc8+ 1-0**

Herefter skulle jeg bare vinde over Thomas Tolstrup. Det viste sig dog umuligt at få afviklet partiet idet Thomas har været en del syg i løbet af foråret. Thomas opnåede 6/8, Per 6/9 og jeg selv 6½/8.

Jeg kan nu for første gang kalde mig klubmester i Farum Skakklub !!



Juni 2006

| Nr. | | 1 | | 2 | | 3 | | 4 | | 5 | | 6 | | 7 | | 8 | | 9 | | I alt | | | | | | |
|-----|-------------------|----|-----|----|-----|-----|----|-----|-----|-----|-----|-----|-----|-----|-----|----|-----|-----|-----|-------|-----|-----|-----|-------|-------|-------|
| 1 | Carsten Heiberg | 16 | 1 | | 0 | 3 | 14 | 1 | | 1 | 2 | 1 | 11 | 7 | 1 | 3 | 0 | 1 | 9 | 2 | 1 | 7 | | | | |
| 2 | Per Ertbjerg | | 1 | 12 | 11 | 1 | | 3 | 1/2 | 1 | 0 | | 1 | 2 | 1 | 5 | 6 | 1 | | 1 | 3 | 0 | 1 | 6 1/2 | | |
| 3 | Alex M. Hansen | | 1 | 7 | 1 | 1 | | 1/2 | 2 | 11 | 1/2 | 5 | 1 | | 1 | 6 | 1 | 1 | 2 | 0 | | 0 | 4 | 6 | | |
| 4 | Kasper W. Damm | | 1/2 | A | | 1/2 | A | 1/2 | A | 1/2 | A | 1/2 | A | 1/2 | A | 1 | 10 | 1 | 7 | 3 | 1 | | | 6 | | |
| 5 | Frank Rasmussen | | 0 | 8 | | 1 | 0 | 7 | 1 | | 14 | 1/2 | | 0 | 3 | 2 | 0 | | 1/2 | A | 1 | 15 | 10 | 1 | 5 | |
| 6 | Eivind Jensen | | 1/2 | A | | 1/2 | A | 1/2 | A | 1 | 16 | 12 | 1 | | 3 | 0 | | 0 | 2 | 8 | 1/2 | | 1 | 9 | 5 | |
| 7 | Bjarne Pedersen | 3 | 0 | | 1 | 16 | | 0 | 5 | 9 | 1 | | 1 | 14 | 0 | 1 | 15 | 1 | 4 | 0 | 8 | 1/2 | | 4 1/2 | | |
| 8 | Bruno Hansen | 5 | 1 | | 1/2 | 14 | 11 | 0 | | 13 | 0 | | 1/2 | 10 | 1 | 16 | 9 | 1/2 | | 1/2 | 6 | 1/2 | 7 | 4 1/2 | | |
| 9 | Aksel Kjær | | 1/2 | 10 | 12 | 0 | | 1 | 0 | | 0 | 7 | 16 | 1 | | 13 | 1 | | 1/2 | 8 | 1 | 0 | 6 | 0 | 4 | |
| 10 | Ejvind Møller | 9 | 1/2 | | 0 | 13 | 16 | 1 | | 0 | 12 | 8 | 1/2 | | 14 | 1 | 4 | 0 | | 13 | 1 | | 0 | 5 | 4 | |
| 11 | Knud Overgaard | 13 | 1 | | 0 | 2 | | 1 | 8 | | 1/2 | 3 | 1 | 0 | | 12 | 1/2 | | 1/2 | A | 1/2 | A | 0 | A | 4 | |
| 12 | Helge Hartvig | 2 | 0 | | 1 | 9 | | 1/2 | 13 | 10 | 1 | | 0 | 16 | 1/2 | 11 | 1/2 | A | | 1/2 | A | 0 | A | 4 | | |
| 13 | Torben Brahe Chr. | | 0 | 11 | 10 | 1 | | 12 | 1/2 | | 1 | 8 | 13 | 0 | | 0 | 9 | 14 | 1/2 | | 0 | 10 | 1/2 | 16 | 3 1/2 | |
| 14 | Karol Alster | | 1 | 0 | 8 | 1/2 | | 0 | 1 | | 1/2 | 5 | 7 | 0 | | 10 | 0 | | 1/2 | 13 | 16 | 1/2 | | 1/2 | 15 | 3 1/2 |
| 15 | Frode Thomsen | | 1/2 | A | | 1/2 | A | 1/2 | A | 1/2 | A | 1/2 | A | 1/2 | A | 0 | 7 | 5 | 0 | | 14 | 1/2 | | | 3 1/2 | |
| 16 | Jørgen Yvan | | 0 | 1 | 7 | 0 | | 0 | 10 | 6 | 0 | | 0 | 9 | 8 | 0 | | 1 | 0 | | 1/2 | 14 | 13 | 1/2 | 2 | |



Klubmesterskabet i hurtigskak 2006

Af Carsten Hejberg

Af en eller anden grund lod jeg mig friste til at stille op til Farum Skakklub hurtigskakmesterskab. Jeg har siden, at jeg blev B-medlem for en del år siden, ikke besøgt Ellegården særlig ofte. Men efter en god holdturnering for Ballerup (hvor jeg er A-medlem), fik jeg lyst til at spille lidt mere skak, inden sæsonen sluttede. Derfor meldte jeg mig til og var spændt på, hvor mange af 1. holdspillerne, der var med fra start. Svaret var ingen; jeg var den eneste mesterspiller og måtte vel derfor påtage mig favoritrollen, selvom hurtigskak aldrig har været min force. Det viste sig forholdsvis hurtigt, at mesterskabet skulle afgøres mellem undertegnede, Per og Alex. Efter de første to aftener havde Alex og jeg 5 points, og Per fulgte efter med 4½. På den baggrund fandt Per, der også var turneringsleder, det relevant at tage den specielle regel, om at man kan møde hinanden to gange, i anvendelse. Jeg syntes, at det var ok, imens Alex ikke syntes om det. Endvidere skete der det, at Kasper Damm også mødte op den sidste aften og indtrådte i turneringen med 6 remiser. Det gav en noget speciel afslutning på turneringen. Jeg lagde ud med at tabe til Alex i et parti, hvor man tydeligt kunne se, at hurtigt spil ikke er mit speciale. Alex kombinerede galt og tabte en officer samtidigt med, at der blev byttet dronninger af. Jeg havde på dette tidspunkt 4½ minut tilbage, og for en god hurtigspiller burde det være nok, men jeg spillede alt for langsomt og usikkert, og det endte med, at min tid

løb ud. Så var drømmen om klubmesterskabet næsten slut, men da Per slog Alex i det næste parti, hvor jeg lige akkurat undgik at møde Kasper og i stedet mødte Aksel Kjær, som jeg vandt over. Inden sidste runde var jeg så ½ point efter Per, á point med Alex og med Kasper 1 point efter. Der skete så det at jeg vandt over Per i mit bedste parti i turneringen, samtidigt med, at Kasper vandt over Alex. Hermed lykkedes det mig alligevel at komme til tops med Per og Alex på de næste pladser.

Man kan med rette diskutere turneringsstrukturen til næste år. Jeg synes i og for sig, at det er ok, at man kan møde hinanden to gange, især hvis der er 2-3 spillere, som skiller sig ud. Til gengæld er det lidt uheldigt, hvis en meget stærk spiller først indtræder efter to aftener, hvorved at der kun er en af spillerne i toppen, som kan nå at møde ham, samtidigt med, at han ikke selv kan nå at vinde.

Jeg er dog alligevel glad for sejren og især min gevinst i sidste runde, som kom i stand på følgende vis:

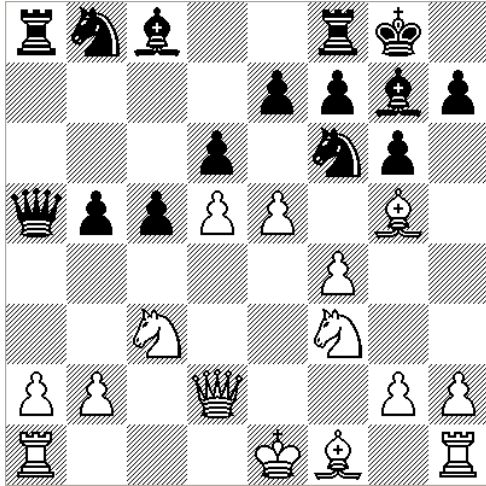
Hvid: Per Ertbjerg

Sort: Carsten Hejberg

Hurtigskakmesterskab Farum (9),
23.05.2006

1.d4 Sf6 2.c4 g6 3.Sc3 Lg7 4.Lg5 d6 5.e4 0-0 6.f4 Den såkaldte Hillerød-variant som jeg har spillet som Thomas Van Dijk har spillet imod mig et par gange med skiftende held. Jeg er nu også selv begyndt at spille den som hvid ind imellem. **6...c5 7.d5 a6** Er vist

ikke teori, men jeg var parat til at spille en slags Volgagambit for at få modspil. **8.Sf3 b5 9.cxb5 Da5 10.Dd2 axb5 11.e5?**



Ser umiddelbart godt ud, men sort har et stærkt svar. Bedre var [11.Lxf6 Lxf6 12.e5] **11...b4! 12.exf6 bxc3 13.bxc3 exf6 14.Lh4 Te8+ 15.Kf2 f5 16.Tc1 La6** [På 16...Dxa2 kan 17.Lb5 måske være generende] **17.Lxa6** [Bedre var 17.c4 Dxd2+ 18.Sxd2 Lb7µ] **17...Dxa6 18.Tc2** [Bedre var nok 18.The1 Txe1 19.Txe1 Sd7µ] **18...Dc4 19.Tb1 Ta3 20.Tbc1?** [20.Tb6 Txc3 21.Txc3 Lxc3 var ikke bedre] **20...Sd7 21.Sg1?** virker lidt planløst men hvid har ingen gode træk **21...Sb6 22.Se2 Sxd5 23.Kg1 Ta4?!** Lidt tyndt spillet. Helt afgørende var [23...Se3 med pointen 24.Tb2 De4] **24.Lg3 Lh6** [24...Se3 var stadig godt] **25.Td1?** Sammenbrud men hvid står meget skidt **25...Se3 26.Tcc1 Sxd1 27.Dxd1 Dxe2 0-1**



SÆSONPROGRAM, EFTERÅRET 2006

Klubaften hver tirsdag kl. 19-24.

| | | |
|-----|-----------|-------------------------------|
| AUG | Ti. 15/8 | Sæsonstart |
| | Ti. 22/8 | Monrad, 1. R. |
| | Lø. 26/8 | “Skakkens Dag” |
| | Ti. 29/8 | Monrad, 2. R. |
| SEP | Ti. 5/9 | Monrad, 3. R. |
| | Ti. 12/9 | Monrad, 4. R. |
| | Ti. 19/9 | Monrad, 5. R. |
| | Ti. 26/9 | Monrad, 6. R. |
| OKT | Ti. 3/10 | Monrad, 7. R. |
| | Ti. 10/10 | Monrad, 8. R. |
| | Ti. 17/10 | Holdopstart |
| | Ti. 24/10 | Efterårs – EMT, 1. R. |
| | Ti. 31/10 | Efterårs – EMT, 2. R. |
| NOV | Sø. 5/11 | Holdskak, 1. R. |
| | Ti. 7/11 | Holdskak, 1. R. + Skaktræning |
| | Ti. 14/11 | Efterårs – EMT, 3. R. |
| | Sø. 19/11 | Holdskak, 2. R. |
| | Ti. 21/11 | Efterårs – EMT, 4. R. |
| | Ti. 29/11 | Alternativ Skak |
| DEC | Ti. 5/12 | Efterårs – EMT, 5. R. |
| | Sø. 10/12 | Holdskak, 3. R. |
| | Ti. 12/12 | Holdskak, 3. R. + Skaktræning |
| | Ti. 19/12 | Juleafslutning |

SÆSONPROGRAM, FORÅRET 2007

Klubaften hver tirsdag kl. 19-24.

| | | |
|-----|----------|---|
| JAN | Ti. 2/1 | KM i Lynskak 2006 |
| | Ti. 9/1 | Klubmesterskab, 1. R. |
| | Sø. 14/1 | Holdskak, 4. R. |
| | Ti. 16/1 | Holdskak, 4. R. + Skaktræning |
| | Ti. 23/1 | Klubmesterskab, 2. R. |
| | Ti. 30/1 | Klubmesterskab, 3. R. |
| FEB | Sø. 4/2 | Holdskak, 5. R. |
| | Ti. 6/2 | Holdskak, 5. R. + Skaktræning |
| | Ti. 13/2 | Klubmesterskab, 3. R. |
| | Ti. 20/2 | Klubmesterskab, 4. R. |
| | Ti. 27/2 | Klubmesterskab, 5. R. |
| MAR | Sø. 4/3 | Holdskak, 6. R. |
| | Ti. 6/3 | Holdskak, 6. R. + Skaktræning |
| | Ti. 13/3 | Klubmesterskab, 6. R. |
| | Sø. 18/3 | Holdskak, 7. R. (Sidste runde i 1.div.) |
| | Ti. 20/3 | Holdskak, 7. R. (Sidste runde i A-rk.) |
| | Ti. 27/3 | Klubmesterskab, 7. R. |
| APR | Ti. 3/4 | Klubmesterskab-udsat (Påskeugen) |
| | Ti. 10/4 | Klubmesterskab, 8. R. |
| | Ti. 17/4 | Klubmesterskab-udsat + 9. R |
| | Ti. 24/4 | Klubmesterskab, 9/10. R. |
| MAJ | Ti. 1/5 | Generalforsamling |
| | Ti. 8/5 | KM i Hurtigskak, 1- 3. R. |
| | Ti. 15/5 | KM i Hurtigskak, 4- 6. R. |
| | Ti. 22/5 | KM i Hurtigskak, 7- 9. R. |

Pokalturneringen

Af Kasper Damm

Fire af Farums 1. holdspillere deltog i DSU's Pokalfinale i pinsen. Forud var gået et kvalifikationsstævne, hvor Hillerød og vi kvalificerede os fra 8. Hovedkreds af. Bestyrelsen besluttede at give et rejsetilskud svarende til brotaksten over storebælt. Da Klaus's bil skulle synes, tog vi i stedet toget og delte tilskuddet på et pizzeria – Hyggeligt! Vi regner med at stille med hold igen næste år, og vi kan kun opfordre til, at klubbens øvrige medlemmer ligeså finder sammen om at stille et hold til elite/bredde rækken. Værd at bemærke var Søren's indledende 7/7 point på 4. bræt i kvalifikationsstævnet fuldt op af 5½/6 point på 3. bræt i finalestævnet. Her følger et par partier kommenteret af Farumspilleren.

Hvid: Kasper Damm

Sort: Mikkel Antonsen, Næstved
DSU's Pokalturnering 2006

1.c4 Sf6 2.Sc3 e6 3.g3 e4 er mere min stil, da d5 så kan besvares med e5.
3...d5 4.cxd5 exd5 5.Lg2 c5 6.d4 En udfordring i centeret. **6...cxd4 7.Dxd4 Sc6 8.Da4 d4** Hovsa. Slag på c6 taber jo en officer. **9.Se4 Sxe4 10.Lxe4 Lb4+ 11.Kf1** Dette træk vandt i længden mod Steen Clausen, Skakspilleren... **11...Db6 12.a3 Le7 13.b4 0-0 14.h4** Et efter min bedste overbevisning vigtigt træk. **14...Se5 15.Dc2 f5 16.Ld5+ Kh8 17.Sh3 d3** Hvad?! Den er jo i slag, og min konge går ikke mat så vidt jeg kan se... **18.exd3 Dd4** Hovsa. Den dobbelttrussel så jeg ikke. Hvad gør en fidusmester... Jeg beslutter mig for at dække løberen (tårnet laver jo ikke noget...). **19.Sf4 Dxa1 20.Kg2 Lf6?** Jeg tror Sxd3 var det stærkeste. **21.Lb2 Dxb1+ 22.Kxb1** Jeg ved ikke helt, hvordan jeg fik forvandlet mit elendige åbningsspil til denne gevinststilling. Jeg ved blot, at jeg undervejs gjorde,

| | 1 | 2 | 3 | 4 | 5 | 6 | po. | plac. |
|-----------------------------|-------|-------|-------|-------|-------|-------|-----|-------|
| 1 Esbjerg Skakforening | 2 0 | 2 7 | 2 12 | 4 3 | 3 18 | 9 2 | 12 | |
| 2 Skolerne Skakklub | 4 1 | 8 3½ | 5 2½ | 2 8 | 15 2½ | 10 2 | 16½ | 1 |
| 3 Springeren Kolding | 4 2 | 1½ 10 | 7 1 | 2 11 | 17 ½ | 2½ | 9½ | |
| 4 Aabenraa Skakklub | 2 3 | 16 0 | 17 2½ | 1 1 | ½ 12 | 1½ 12 | 7½ | |
| 5 Sydøstfyn | 6 3 | 11 3 | 1½ 2 | 1½ 8 | 10 2 | 1½ 16 | 12½ | |
| 6 Tåstrup Skakforening | 1 5 | 12 3½ | ½ 15 | 13 3 | 2 9 | 14 1½ | 11½ | |
| 7 Skovbo Skakklub | 8 ½ | 1 2 | 3 3 | 1½ 10 | 2½ 14 | 4 17 | 13½ | |
| 8 Brønshøj Skakforening | 3½ 7 | ½ 2 | 11 4 | 5 2½ | 16 1 | 1½ 15 | 13 | |
| 9 Farum Skakklub | 10 2½ | 15 2 | 3 18 | 1½ 14 | 6 2 | 2 1 | 13 | |
| 10 Nørresundby Skakklub | 1½ 9 | 3 2½ | 13 3 | 7 2½ | 2 5 | 2 2 | 13½ | |
| 11 Læseforeningens Skakklub | 12 3 | 1 5 | 3 0 | 8 2 | 1½ 13 | 4 2½ | 10 | |
| 12 Holstebro Skakklub | 1 11 | ½ 6 | 1 2 | 1 17 | 4 3½ | 3 1½ | 9½ | |
| 13 Herning Skakklub | 14 1 | 17 3 | 1 10 | 1 6 | 11 2½ | 1 18 | 9½ | |
| 14 Hillerød Skakklub | 3 13 | 2 14 | 1½ 16 | 9 2½ | 7 1½ | 2½ 6 | 13 | |
| 15 Jetsmark Skakklub | 16 2½ | 2 9 | 6 3½ | 2½ 18 | 1½ 2 | 8 2½ | 14½ | 3 |
| 16 Skakklubben af 1968 | 1½ 15 | 4 4 | 14 2½ | 2 2 | 3 8 | 5 2½ | 15½ | 2 |
| 17 Bov Skakklub | 18 1 | 1 13 | 1½ 4 | 12 3 | 3½ 3 | 7 0 | 10 | |
| 18 Næstved Skakklub | 3 17 | 14 2 | 9 1 | 15 1½ | 1 1 | 13 3 | 11½ | |

som jeg plejer... 22...Sg4 23.Sh5 Ld7
24.Sxf6 Sxf6 25.Lxf6 Txf6 26.Lxb7
Herefter fortaber den præcise trækfølge
sig i det uvisse, men faktum var, at
dette blev min eneste gevinst i en jævn
turnering, hvor jeg generelt set var alt
for tilfreds med remisser. 1-0

Hvid: Strange,M

Sort: Kaaber,J, Taastrup

1.e4 c5 2.f4 d5 3.Sc3 dxe4 4.Sxe4 e6
5.Sf3 Sf6 6.d3 Le7 7.Le2 0-0 8.0-0 b6
9.Se5 Sxe4 10.dxe4 Lb7 11.Lf3 Dxd1
12.Txd1 Td8 13.Txd8+ Lxd8 14.Le3
f6 15.Sc4 Le7 16.Td1 Lc6 17.Kf2 Sa6
18.e5 Lxf3 19.Kxf3 Td8 20.Txd8+
Lxd8 21.exf6 Lxf6 22.c3 Sb8 23.Ke4
g6 24.g4 Sc6 25.a4 Kf7 26.f5 gxf5+
27.gxf5 Le7 28.Se5+ Sxe5 29.Kxe5
exf5 30.Kxf5 Ld6 31.h3 Lh2 32.c4
Ld6 33.b3 Lh2 34.Lc1 Ld6 35.Lb2
Lg3 36.Lc3 Ld6 37.Le1 Lh2 38.Lh4
Ld6 39.Ld8 Lg3 40.a5 bxa5 41.Lxa5
Ld6 42.Lc3 Lg3 43.Le5 Lh4 44.Ld6
Lf2 45.Ke5 Kg6 46.Kd5 Kh5 47.Lxc5
Lg3 48.Le7 Lf4 49.c5 Kg6 50.Ke6 1-0

Hvid: Strange,M

Sort: Nielsen,T, Nørresundby

1.e4 c6 2.d4 d5 3.Sc3 dxe4 4.Sxe4 Lf5
5.Sg3 Lg6 6.h4 h6 7.Sf3 Sd7 8.h5
Lh7 9.Ld3 Lxd3 10.Dxd3 e6 11.Lf4
Da5+ 12.Ld2 Dc7 13.0-0-0 Sgf6
14.Se4 Sxe4 15.Dxe4 Sf6 16.De2 0-0-
0 17.c4 Ld6 18.Lc3 De7 19.Kb1 Lb4
20.Lxb4 Dxb4 21.Se5 Thf8 22.Th3
Sd7 23.Tb3 De7 24.Sd3 Dh4 25.d5!?
cxd5 26.cxd5 exd5 27.Sb4 Sb6!
28.Tc3+ Kb8 29.De5+ Ka8 30.Sxd5

Sxd5 31.Txd5 Txd5 32.Dxd5 Dxf2
33.Tc7 Df1+ 34.Kc2 Df2+ 35.Kc1
Df1+ 36.Kc2 Df2+ 37.Kb1 De1+
38.Tc1 De6 39.Dxe6! fxe6 40.Tc7
Kb8?! [40...Tg8 er bedre. men hvid
står stadig meget bekvemt efter
41.Te7] 41.Txg7 Tf5 42.g4 Tf4 43.g5
hxg5 44.h6 1-0

Hvid: Olsen,N, Næstved

Sort: Strange,M

1.d4 d5 2.c4 e6 3.cxd5 exd5 4.Sc3 c6
5.Sf3 Sf6 6.Lg5 Le7 7.e3 Sbd7 8.Dc2
Sf8 9.Ld3 Se6 10.Lh4 g6 11.0-0 0-0
12.Tab1 Sg7 13.b4 a6 14.a4 Lf5
15.Se5 Lxd3 16.Dxd3 Sf5 17.Lg5 Sd7
18.Lf4 Sxe5 19.Lxe5 Sd6 20.Lxd6
Lxd6 21.b5 axb5 22.axb5 Ta3 23.Dc2
Dc7 24.Tfc1 Tc8 [24...Lxh2+ 25.Kf1
Ld6 (25...Dd7!?) 26.Sxd5 giver hvid
fordel.] 25.b6 [25.bxc6?? Dxc6 26.Tb3
b5 vinder uden videre for sort]
25...Dd7 26.Sxd5 Lxh2+ 27.Kxh2
Dxd5 28.Dc5 Dxc5 29.Txc5 Td8
30.Kg3 Kf8 31.Kf4 Ke7 32.Te5+ Kf6
33.g4 h6 34.Ke4 Td6 35.f4 Te6
36.g5+ hxg5 37.fxg5+ Ke7 38.Txe6+
Kxe6 39.Tb2 Ta5 40.Kf4 Tb5!
41.Txb5?! cxb5 42.e4 f6? [42...b4!
43.d5+ Ke7 44.Ke3 f6 vinder helt
enkelt. Nu hænger det hele på et enkelt
tempo] 43.d5+ Kf7 44.gxf6 Kxf6
45.e5+ Ke7 46.Kg5 b4 47.d6+ Ke6
48.Kxg6 b3 49.d7 Kxd7 50.Kf7 b2
51.e6+ Kd6 52.e7 b1D 53.e8D Df5+
54.Kg7 De5+ 55.Dxe5+ Kxe5 56.Kf7
Kd5 57.Ke7 Kc5 58.Ke6 Kxb6
59.Kd5 Kb5 60.Kd4 Kb4 61.Kd3
Kb3 0-1

| 9 | Farum Skakklub | 1 | 2 | 3 | 4 | 5 | 6 | Total |
|---|-----------------------------|----|----|----|----|---|---|-----------|
| | Modstanderhold | 10 | 15 | 18 | 14 | 6 | 1 | |
| | 1 Kasper Wilken Damm - 2248 | ½ | ½ | 1 | 0 | ½ | 0 | 2½ |
| | 2 Mikkel Strange - 2266 | 1 | ½ | 1 | ½ | 1 | ½ | 4½ |
| | 3 Søren Bogø - 2210 | 1 | 1 | 1 | 1 | ½ | 1 | 5½ |
| | 4 Klaus Nielsen - 2022 | 0 | 0 | 0 | 0 | 0 | ½ | ½ |
| | Holdresultat | 2½ | 2 | 3 | 1½ | 2 | 2 | 13 |

KM 2006 Tabeller

| ½ | Gruppe 1 | Rat. | We | 1 | 2 | 3 | 4 | 5 | 6 | 7 | 8 | 9 | I alt | Plac. | Ny Rat. |
|----|-------------------------------------|------|------|------------------|------------------|------------------|------------------|------------------|------------------|------------------|------------------|-----------------|-------|-------|---------|
| 1 | Knud Overgaard Tlf. 45 42 09 51 | 1794 | 5,35 | 1 ¹⁰ | 0 ^{2 3} | 1 | 0 ^{4 5} | 1 | 1 ^{6 7} | 0 | 1 ^{8 9} | 0 | 5 | 4 | |
| 2 | Thomas Tolstrup Tlf. 44 95 50 23 | 1834 | 5,85 | 1 ^{9 1} | 1 | 1 ¹⁰ | 1 ^{3 4} | 0 | ½ ^{5 6} | ½ | 1 ^{7 8} | 0 | 6 | 2-3 | |
| 3 | Ejvind Møller Tlf. 44 95 23 11 | 1467 | 1,70 | 0 ^{8 9} | ½ | 0 ^{1 2} | 0 | 0 ¹⁰ | 0 ^{4 5} | ½ | ½ ^{6 7} | ½ | 2 | 10 | |
| 4 | Reto Sørensen 40 41 13 30 | 1956 | 7,15 | ½ ^{7 8} | 1 | 1 ^{9 1} | 1 | 1 ^{2 3} | 1 | 1 ¹⁰ | 1 ^{5 6} | 0 | 7½ | 1 | |
| 5 | Aksel Kjær Tlf. 44 95 24 19 | 1523 | 2,25 | 0 ^{6 7} | 1 | ½ ^{8 9} | 0 | 0 ^{1 2} | ½ | ½ ^{3 4} | 0 | 0 ¹⁰ | 2½ | 9 | |
| 6 | Frank Rasmussen Tlf. 26 29 01 39 | 1719 | 4,45 | 5 ¹ | 10 ⁰ | ½ ^{7 8} | 0 | 1 ^{9 1} | 0 | ½ ^{2 3} | ½ | 1 ⁴ | 4½ | 5-6 | |
| 7 | Bjarne Pedersen Tlf. 44 95 35 21 | 1545 | 2,50 | 4 ^½ | 0 ^{5 6} | ½ | 10 ⁰ | 1 ^{8 9} | 0 | 1 ^{1 2} | 0 | ½ ³ | 3½ | 7-8 | |
| 8 | Alex M. Hansen Tlf. 44 99 24 08 | 1822 | 5,70 | 3 ¹ | 0 ^{4 5} | ½ | 1 ^{6 7} | 0 | 10 ⁰ | 0 ^{9 1} | 0 | 1 ² | 3½ | 7-8 | |
| 9 | Frode Thomsen Tlf. 44 95 15 41 | 1654 | 3,70 | 2 ⁰ | ½ ^{3 4} | 0 | 1 ^{5 6} | 0 | 1 ^{7 8} | 1 ¹⁰ | 0 | 1 ¹ | 4½ | 5-6 | |
| 10 | Per Erbjerg Tlf. 28 91 41 88 | 1886 | 6,40 | 1 ⁰ | 1 ^{6 2} | 0 | 1 ^{7 3} | 1 | 1 ^{8 4} | 0 | 1 ^{9 5} | 1 | 6 | 2-3 | |

| ½ | Gruppe 2 | Rat. | We | 1 | 2 | 3 | 4 | 5 | 6 | 7 | 8 | 9 | I alt | Plac. | Ny Rat. |
|----|---|------|------|------------------|------------------|------------------|------------------|------------------|------------------|------------------|------------------|-----------------|-------|-------|---------|
| 1 | Torben Brahe Chr. Tlf. 44 95 44 46 | 1458 | 6,10 | 1 ¹⁰ | 1 ^{2 3} | 1 | 1 ^{4 5} | ½ | 0 ^{6 7} | 1 | 0 ^{8 9} | 1 | 6½ | 2 | |
| 2 | Jan Ellegaard Tlf. 45 81 50 80 | 1392 | 5,35 | 1 ^{9 1} | 0 | 1 ¹⁰ | 1 ^{3 4} | 1 | 0 ^{5 6} | 0 | 1 ^{7 8} | 1 | 6 | 3-4 | |
| 3 | John Christensen Tlf. 44 99 11 05 | 1424 | 5,70 | 1 ^{8 9} | 0 | 0 ^{1 2} | 0 | 1 ¹⁰ | 0 ^{4 5} | - | - ^{6 7} | - | - | - | |
| 4 | Eivind Jensen Tlf. 48 18 70 01 | 1423 | 5,70 | 1 ^{7 8} | 0 | 1 ^{9 1} | 0 | 0 ^{2 3} | 1 | 1 ¹⁰ | ½ ^{5 6} | 0 | 4½ | 6-7 | |
| 5 | Karol Alster Tlf. 44953767; 61272584 | 1398 | 5,40 | 0 ^{6 7} | 1 | ½ ^{8 9} | ½ | ½ ^{1 2} | 1 | 1 ^{3 4} | ½ | 1 ¹⁰ | 6 | 3-4 | |
| 6 | Bruno Hansen Tlf. 44 81 73 47 | 1334 | 4,65 | 5 ¹ | 10 ¹ | 1 ^{7 8} | 1 | 0 ^{9 1} | 1 | 1 ^{2 3} | 1 | 1 ⁴ | 8 | 1 | |
| 7 | Jørgen Yvan Tlf. 44 95 05 48 | 1120 | 2,45 | 4 ⁰ | 0 ^{5 6} | 0 | 10 ¹ | 0 ^{8 9} | 0 | 0 ^{1 2} | 0 | 1 ³ | 2 | 9 | |
| 8 | Arne Hagerup Tlf. 51 34 09 58 | 1223 | 3,45 | 3 ⁰ | 1 ^{4 5} | ½ | 0 ^{6 7} | 1 | 10 ¹ | 0 ^{9 1} | 1 | 0 ² | 4½ | 6-7 | |
| 9 | Helge Hartvig Tlf. 44 95 37 93 | 1460 | 6,15 | 2 ⁰ | 1 ^{3 4} | 0 | ½ ^{5 6} | 1 | 1 ^{7 8} | 1 | 10 ¹ | 0 ¹ | 5½ | 5 | |
| 10 | | | 0,00 | 1 ⁰ | 0 ^{6 2} | 0 | 0 ^{7 3} | 0 | 0 ^{8 4} | 0 | 0 ^{9 5} | 0 | 0 | | |

DSU's taktiske træningssystem



Opgave type: undefined --> [Start programmet](#)



På www.dsu.dk er der link til ovennævnte side. Her er fyldt med opgaver i alle sværhedsgrader, og man kan konkurrere mod sig selv på tid. Hermed en opfordring til at vise stedet til alle "skakkyndige" venner og bekendte, så det ikke kun er de etablerede internetejende skakspillere, der får glæde af det store arbejde, der er lagt i det.



REFERAT

Af

Generalforsamlingen d.2/5-06.

1. Valg af dirigent:

Torben Brahe blev valgt. Generalforsamlingen blev erklæret for lovligt indvarslet

2. Formandens beretning:

Godkendt.

Forsamlingen pegede på vigtigheden af forberedelse af ”Skakkens dag” og klubbens jubeleum i 08.

3. Turneringslederens beretning:

Godkendt.

4. Kassererens beretning:

Godkendt.

Der henvises til budget og regnskab i Gynghesten nr.2 – 06.

5. Indkomne forslag:

Ingen indkomne forslag.

6. Valg af bestyrelse, revisorer og suppleanter:

Næstformand: Peter Thorsbro.

Kasserer: Reto Sørensen.

Turneringsleder: Per Erthbjerg.

Redaktør: Kasper Damm.

Revisorer: Helge Hartvig og Klaus Nielsen.

Bestyrelsessuppleant: Aksel Kjær.

Revisorsuppleant: Knud Overgaard.

7. Mulige PR-initiativer diskuteres:

- lokalaviser.
- Store skakspil på Centertorvet.

Sekretær

Jan Ellegaard

| # | Navn | Rating | Elo | Kandidat |
|----|---------------------------|--------|------|----------|
| 1 | Kasper Wilken Damm | 2254 | 2253 | Ja |
| 2 | Mikkel Strange | 2238 | 2277 | Nej |
| 3 | Peter Thorsbro | 2183 | 2224 | Ja |
| 4 | Søren Bogø | 2168 | 2267 | Nej |
| 5 | Peter Mikkelsen | 2121 | - | Nej |
| 6 | Jacob Høyer | 2089 | - | Nej |
| 7 | Klaus Nielsen | 2033 | 2042 | Nej |
| 8 | Carsten Juul Nielsen | 2026 | 2106 | Nej |
| 9 | Reto Utiger Sørensen | 1946 | - | Nej |
| 10 | Jan Jakobsen | 1946 | - | Nej |
| 11 | Per Ertbjerg | 1870 | 1827 | Nej |
| 12 | Allan Bjørn Jensen | 1851 | - | Nej |
| 13 | Thomas Tolstrup | 1833 | 2057 | Nej |
| 14 | Jørgen Lillelund Sørensen | 1792 | - | Nej |
| 15 | Knud Rask Overgaard | 1772 | - | Nej |
| 16 | Frank Rasmussen | 1720 | - | Nej |
| 17 | Frode Helvig Thomsen | 1653 | - | Nej |
| 18 | Gunnar Olsen | 1621 | - | Nej |
| 19 | Bruno Hansen | 1596 | - | Nej |
| 20 | Bjarne Pedersen | 1590 | - | Nej |
| 21 | Poul Dalsfeldt | 1572 | - | Nej |
| 22 | Richard H. Kofoed | 1537 | - | Nej |
| 23 | Egon Jørgensen | 1527 | - | Nej |
| 24 | Torben Brahe Christensen | 1523 | - | Nej |
| 25 | Aksel Kjær | 1518 | - | Nej |
| 26 | Stig Dresling | 1496 | - | Nej |
| 27 | Ejvind Møller | 1454 | - | Nej |
| 28 | Jan Ellegaard | 1421 | - | Nej |
| 29 | Karol Alster | 1400 | - | Nej |
| 30 | Helge Hartvig | 1395 | - | Nej |
| 31 | Eivind Jensen | 1360 | - | Nej |
| 32 | Per Hagerup | 1358 | - | Nej |
| 33 | John Christensen | 1348 | - | Nej |
| 34 | Arne Hagerup | 1295 | - | Nej |
| 35 | Erik Overgaard | 1188 | - | Nej |
| 36 | Jørgen Yvan | 1062 | - | Nej |
| 37 | Jens Kristian Mehr Hansen | 1039 | - | Nej |
| 38 | H.P. Andersen | - | - | Nej |
| 39 | Helge Toft | - | - | Nej |
| 40 | Christian Brønnum | - | - | Nej |



Bestyrelsen

Formand

Frank Rasmussen
Rytterhaven 56
3520 Farum
Tlf.: 4499 0882
frankrasmussen443@hotmail.com

Næstformand

Peter Thorsbro
Palholmvej 102, 1.th
3520 Farum
Tlf.: 2283 3693
peter@thorsbro.dk

Kasserer

Reto Utiger Sørensen
Rosenvænget 5
3520 Farum
Tlf.: 4495 1025
retosorensen@ofir.dk

Spillested

Ellegården
Stavnsholtvej 168
3520 Farum
Tlf.: 4499 0778

Vi spiller hver tirsdag mellem
kl. 19.00-24.00

www.farumskakklub.dk

Turneringsleder

Per Ertbjerg
Dianas Have 61
2970 Hørsholm
Tlf.: 2891 4188
peer@kvl.dk

Juniorleder

Vakant

Kontakt Formanden

Sekretær

Jan Ellegaard
Bistrupvej 175
3460 Birkerød
Tlf.: 4581 5080
elleg@mail-telia.dk

Redaktør

Kasper Damm
Skibelundvej 25, st.tv
2720 Vanløse
Tlf.: 2421 2841
kasper@bjergtop.dk